

CIRCUIT DE LEDENON MESURES DE BRUIT : RAPPORT JOURNALIER D'ACTIVITE

JOURNEE DU **01/05/2022**

Ouverture du circuit : Mesures et Analyses réalisées selon méthode contrôle stipulée dans la norme NFS 31-010 et ce en 2 points simultanément : au dessus de la ligne d'arrivée du circuit et au centre de Ledenon.

Activité : motos

Type : roulage

Nombre de véhicules moyen en piste: 34

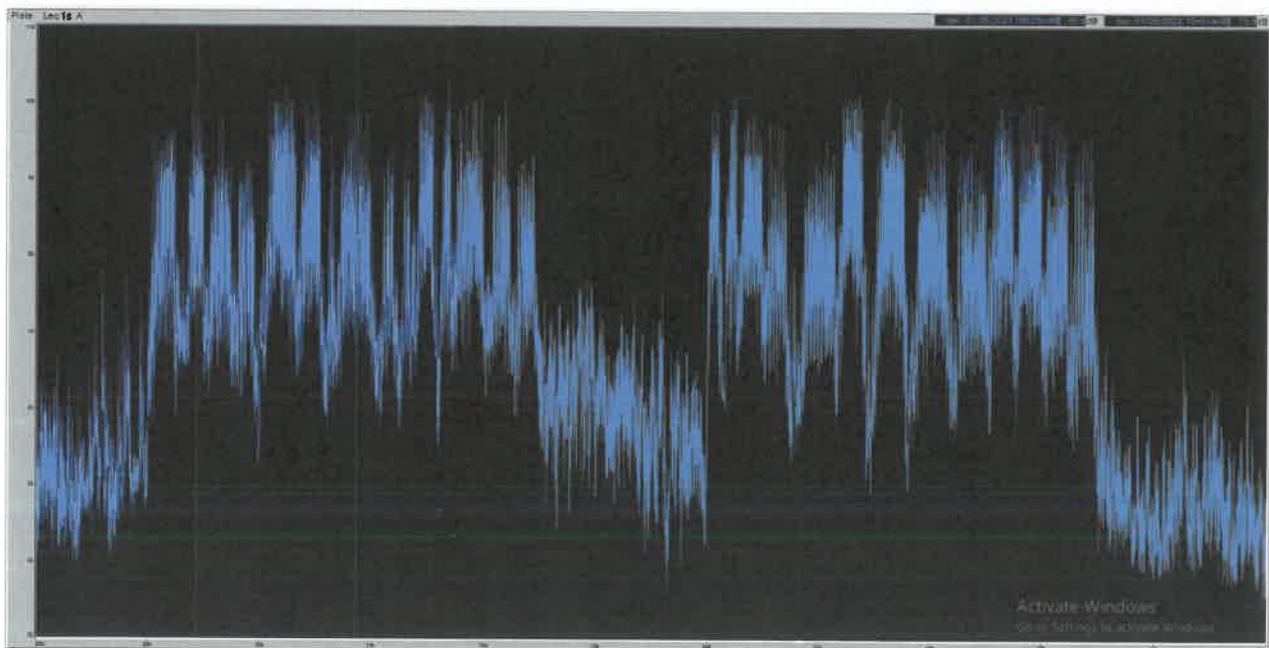
conditions météorologiques

Heure locale		Température	Pluie	Vent	Humidité	Bio-météo	Pt. de rosée	Pression
19h	⊕	22.2 °C 22.1 - 23.0	0 mm/1h	18 km/h raf.31	33%	22.2 300	5.2 °C	1014.2hPa ↓
18h	⊕	23.9 °C 23.9 - 24.7	0 mm/1h	14 km/h raf.35.6	30%	23.9 522	5.3 °C	1014.2hPa ↓
17h	⊕	24.3 °C 24 - 24.4	0 mm/1h	14 km/h raf.29.2	33%	24.3 683	7 °C	1014.3hPa ↓
16h	⊕	24.1 °C 23.2 - 24.3	0 mm/1h	18 km/h raf.34.6	27%	24.1 825	3.9 °C	1014.9hPa ↓
15h	⊕	24.0 °C 22.5 - 24	0 mm/1h	14 km/h raf.36	30%	24 822	5.3 °C	1015.5hPa ↓
14h	⊕	22.6 °C 21.4 - 22.9	0 mm/1h	14 km/h raf.36.7	35%	22.6 908	6.4 °C	1016.0hPa ↓
13h	⊕	21.8 °C 20.5 - 21.9	0 mm/1h	14 km/h raf.39.2	35%	21.8 878	5.6 °C	1016.7hPa ↓
12h	⊕	20.6 °C 19.1 - 20.6	0 mm/1h	18 km/h raf.39.6	40%	20.6 797	6.5 °C	1017.5hPa ↓
11h	⊕	19.1 °C 17.4 - 19.3	0 mm/1h	18 km/h raf.41	42%	19.1 681	5.9 °C	1017.8hPa =
10h	⊕	17.5 °C 15.7 - 17.8	0 mm/1h	18 km/h raf.41	44%	17.5 500	5.1 °C	1017.8hPa =
09h	⊕	15.7 °C 14 - 15.9	0 mm/1h	18 km/h raf.37.4	46%	15.7 300	4.1 °C	1017.9hPa ↓
08h	⊕	13.9 °C 11.9 - 13.9	0 mm/1h	14 km/h raf.32.4	52%	13.9 108	4.2 °C	1018.0hPa =

EVOLUTIONS TEMPORELLES comparées : mesures de bruit au niveau de la ligne d'arrivée et au centre de Ledenon (rue des 4 vents)

_ en bleu : niveau de bruit enregistré au dessus de la ligne d'arrivée

_ en jaune : niveau de bruit enregistré au centre de Ledenon (rue des 4 vents)



JOURNEE DU **02/05/2022**

Ouverture du circuit : Mesures et Analyses réalisées selon méthode contrôle stipulée dans la norme NFS 31-010 et ce en 2 points simultanément : au dessus de la ligne d'arrivée du circuit et au centre de Ledenon.

Activité : motos
Type : roulage
Nombre de véhicules moyen en piste: 34

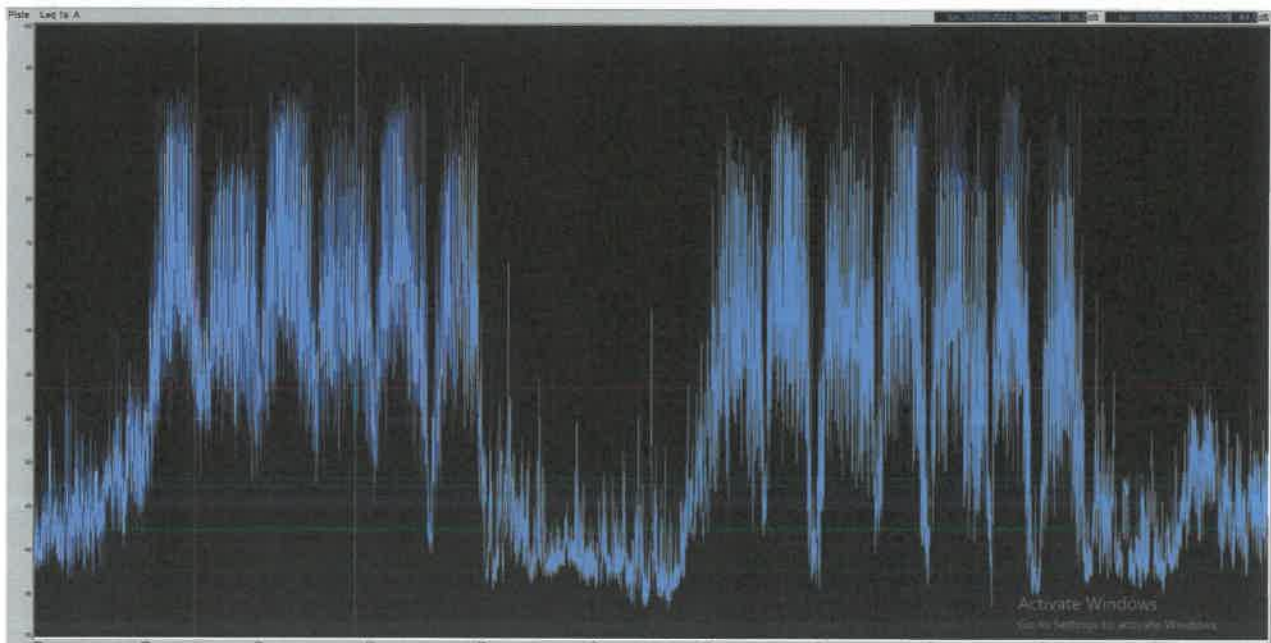
conditions météorologiques

Heure locale		Température	Pluie	Vent	Humidité	Blo-météo	Pt. de rosée	Pression
19h	⊕	21.1 °C <small>21.1 → 22.4</small>	0 mm/1h	14 km/h raf.33.5	44%	21.7 <small>381</small>	8.4 °C	1011.7hPa =
18h	⊕	22.5 °C <small>22.5 → 23.4</small>	0 mm/1h	18 km/h raf.36.7	41%	23.1 <small>500</small>	8.6 °C	1011.4hPa ↘
17h	⊕	25.4 °C <small>24.3 → 25.4</small>	0 mm/1h	7 km/h raf.22	27%	25.4 <small>672</small>	5 °C	1011.2hPa ↘
16h	⊕	24.9 °C <small>23.7 → 25.1</small>	0 mm/1h	7 km/h raf.23.4	32%	24.9 <small>814</small>	7.1 °C	1011.6hPa ↘
15h	⊕	24.2 °C <small>23 → 25.4</small>	0 mm/1h	4 km/h raf.25.6	29%	24.2 <small>853</small>	5 °C	1012.4hPa ↘
14h	⊕	23.4 °C <small>22.5 → 23.6</small>	0 mm/1h	7 km/h raf.21.2	34%	23.4 <small>906</small>	6.6 °C	1012.9hPa ↘
13h	⊕	22.6 °C <small>21 → 22.6</small>	0 mm/1h	14 km/h raf.26.3	36%	22.6 <small>867</small>	6.8 °C	1013.4hPa ↘
12h	⊕	21.6 °C <small>18.9 → 21.6</small>	0 mm/1h	14 km/h raf.26.6	40%	21.6 <small>688</small>	7.4 °C	1013.8hPa ↘
11h	⊕	19.3 °C <small>17.8 → 19.8</small>	0 mm/1h	18 km/h raf.28.1	46%	19.3 <small>564</small>	7.4 °C	1014.2hPa ↘
10h	⊕	17.8 °C <small>17 → 17.9</small>	0 mm/1h	14 km/h raf.30.6	46%	17.8 <small>447</small>	6 °C	1014.4hPa ↗
09h	⊕	17.0 °C <small>14.7 → 17</small>	0 mm/1h	11 km/h raf.23.8	47%	17 <small>309</small>	5.6 °C	1014.3hPa ↗
08h	⊕	14.8 °C <small>11.8 → 14.8</small>	0 mm/1h	7 km/h raf.17.3	53%	14.8 <small>114</small>	5.3 °C	1014.5hPa ↗

EVOLUTIONS TEMPORELLES comparées : mesures de bruit au niveau de la ligne d'arrivée et au centre de Ledenon (rue des 4 vents)

_ en bleu : niveau de bruit enregistré au dessus de la ligne d'arrivée

_ en jaune : niveau de bruit enregistré au centre de Ledenon (rue des 4 vents)





JOURNEE DU **03/05/2022**

Ouverture du circuit : Mesures et Analyses réalisées selon méthode contrôle stipulée dans la norme NFS 31-010 et ce en 2 points simultanément : au dessus de la ligne d'arrivée du circuit et au centre de Ledenon.

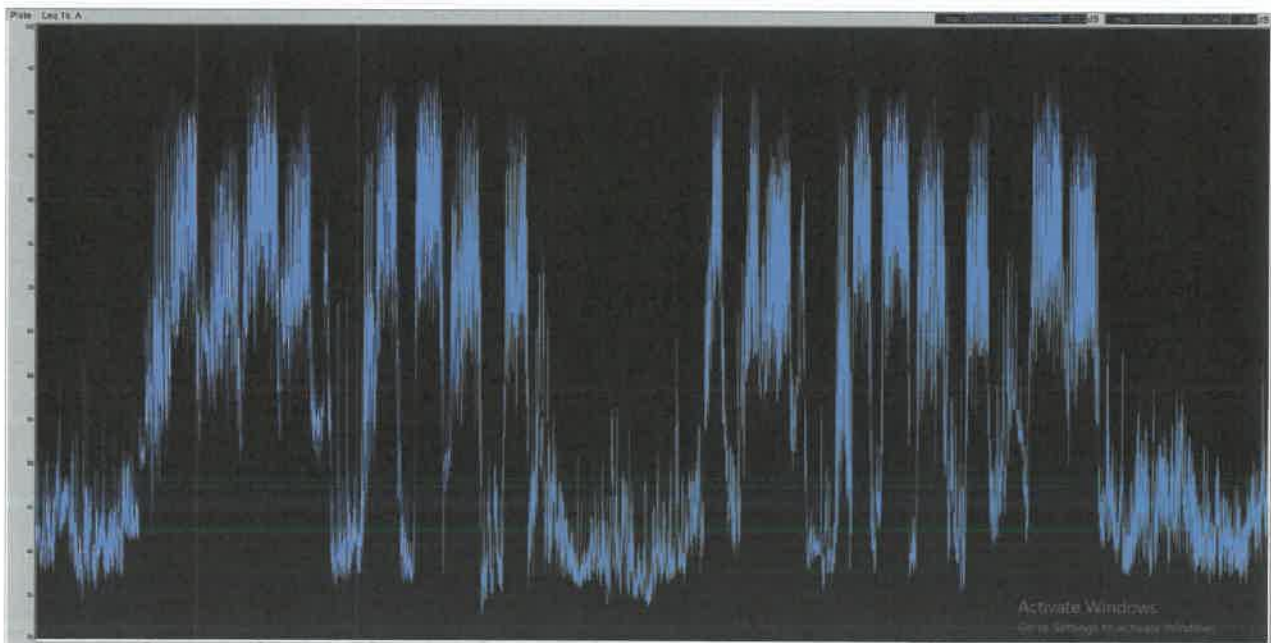
Activité : motos
 Type : école de pilotage
 Nombre de véhicules moyen en piste : 20

conditions météorologiques

Heure locale		Température	Pluie	Vent	Humidité	Bio-météo	Pt. de rosée	Pression
19h	⊕	19.2 °C 19.2 - 22	0 mm/1h	22 km/h raf.33.5	55%	219 581	9.9 °C	1014.7hPa ↗
18h	⊕	21.9 °C 21.5 - 22.7	0 mm/1h	14 km/h raf.29.9	40%	22.2 394	7.7 °C	1014.1hPa ↗
17h	⊕	22.7 °C 22.3 - 23.3	0 mm/1h	18 km/h raf.32.4	39%	23.1 581	8 °C	1013.6hPa ↗
16h	⊕	23.1 °C 22.9 - 24.2	0 mm/1h	18 km/h raf.33.8	40%	23.8 606	8.8 °C	1013.3hPa ↘
15h	⊕	24.1 °C 23.2 - 24.2	0 mm/1h	18 km/h raf.33.5	39%	25 928	9.3 °C	1013.4hPa ↘
14h	⊕	23.3 °C 22.8 - 23.4	0 mm/1h	11 km/h raf.23.4	37%	23.8 697	7.8 °C	1013.8hPa ↗
13h	⊕	22.6 °C 21.3 - 22.7	0 mm/1h	7 km/h raf.24.5	40%	23.1 822	8.3 °C	1014.3hPa =
12h	⊕	21.3 °C 20.8 - 21.5	0 mm/1h	7 km/h raf.15.5	50%	22.8 547	10.5 °C	1014.5hPa ↗
11h	⊕	21.0 °C 20.1 - 21	0 mm/1h	4 km/h raf.18.7	47%	21.9 542	9.3 °C	1014.3hPa ↗
10h	⊕	20.1 °C 17.9 - 20.4	0 mm/1h	4 km/h raf.10.1	53%	21.4 517	10.2 °C	1014.4hPa ↗
09h	⊕	17.4 °C 14.5 - 17.4	0 mm/1h	7 km/h raf.10.8	71%	238	12.1 °C	1014.3hPa ↗
08h	⊕	14.4 °C 12.8 - 14.4	0 mm/1h	4 km/h raf.9.4	82%	78	11.4 °C	1014.1hPa ↗

EVOLUTIONS TEMPORELLES comparées : mesures de bruit au niveau de la ligne d'arrivée et au centre de Ledenon (rue des 4 vents)

- _ en bleu : niveau de bruit enregistré au dessus de la ligne d'arrivée
- _ en jaune : niveau de bruit enregistré au centre de Ledenon (rue des 4 vents)





JOURNEE DU **04/05/2022**

Ouverture du circuit : Mesures et Analyses réalisées selon méthode contrôle stipulée dans la norme NFS 31-010 et ce en 2 points simultanément : au dessus de la ligne d'arrivée du circuit et au centre de Ledenon.

Activité : motos
 Type : école de pilotage
 Nombre de véhicules moyen en piste: 20

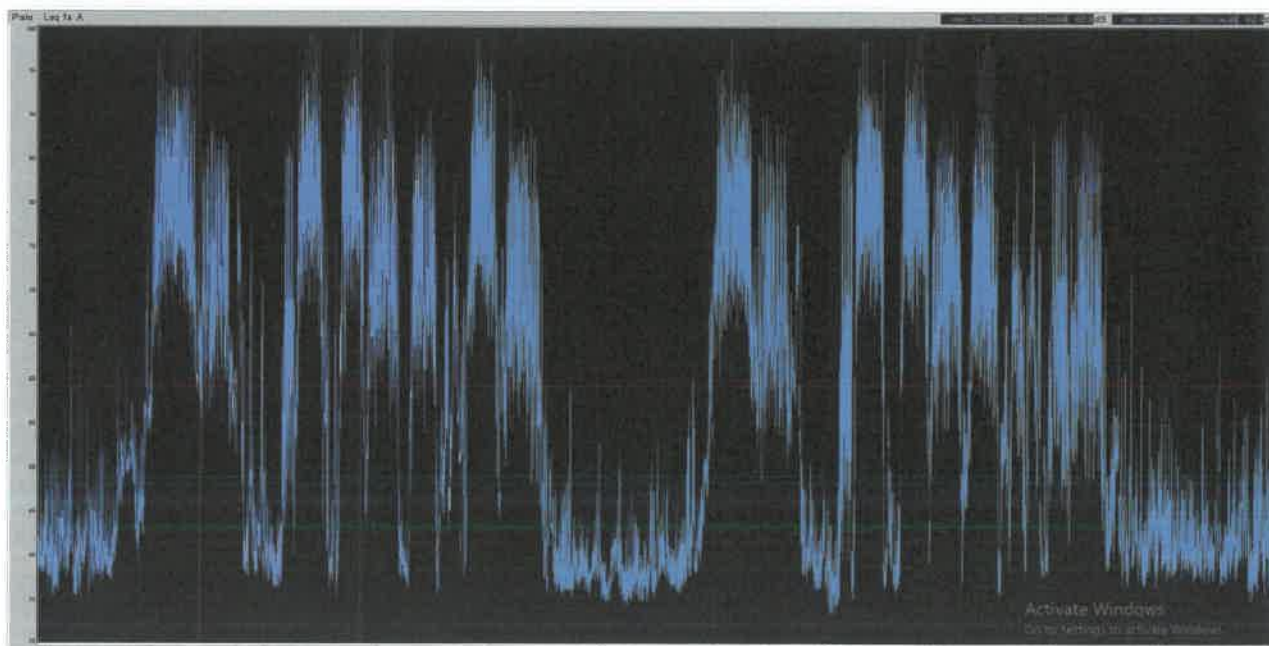
conditions météorologiques

Heure locale		Température	Pluie	Vent	Humidité	Blo-météo	Pt. de rosée	Pression
19h	⊕	20.8 °C 20.2 → 21.9	0 mm/1h	18 km/h raf.32.8	50%	22.1	10 °C	1015.7hPa ↗
18h	⊕	21.9 °C 21.9 → 23.3	0 mm/1h	18 km/h raf.31	48%	23.3	10.4 °C	1015.4hPa ↘
17h	⊕	24.1 °C 23.9 → 24.7	0 mm/1h	7 km/h raf.22.7	39%	25	9.3 °C	1015.1hPa ↘
16h	⊕	24.5 °C 23.8 → 24.8	0 mm/1h	11 km/h raf.25.6	36%	25.1	8.4 °C	1015.3hPa ↘
15h	⊕	24.1 °C 23 → 24.1	0 mm/1h	11 km/h raf.23.8	38%	24.9	8.9 °C	1015.9hPa ↘
14h	⊕	23.2 °C 21.7 → 23.8	0 mm/1h	7 km/h raf.20.9	40%	23.9 928	8.8 °C	1016.5hPa ↗
13h	⊕	22.0 °C 20.7 → 22.1	0 mm/1h	7 km/h raf.16.6	45%	23	9.5 °C	1017.1hPa ↘
12h	⊕	20.6 °C 19.6 → 20.8	0 mm/1h	7 km/h raf.17.6	53%	22.2	10.7 °C	1017.8hPa ↗
11h	⊕	19.3 °C 17.7 → 19.5	0 mm/1h	7 km/h raf.16.6	61%	622	11.8 °C	1018.0hPa ↗
10h	⊕	17.6 °C 14.8 → 17.7	0 mm/1h	4 km/h raf.8.3	71%	417	12.3 °C	1017.8hPa ↗
09h	⊕	14.9 °C 14 → 15.3	0 mm/1h	4 km/h raf.7.9	83%	203	12 °C	1017.7hPa ↗
08h	⊕	14.0 °C 10.8 → 14	0 mm/1h	4 km/h raf.12.2	83%	122	11.2 °C	1017.4hPa ↗

EVOLUTIONS TEMPORELLES comparées : mesures de bruit au niveau de la ligne d'arrivée et au centre de Ledenon (rue des 4 vents)

_ en bleu : niveau de bruit enregistré au dessus de la ligne d'arrivée

_ en jaune : niveau de bruit enregistré au centre de Ledenon (rue des 4 vents)



JOURNEE DU **05/05/2022**

Ouverture du circuit : Mesures et Analyses réalisées selon méthode contrôle stipulée dans la norme NFS 31-010 et ce en 2 points simultanément : au dessus de la ligne d'arrivée du circuit et au centre de Ledenon.

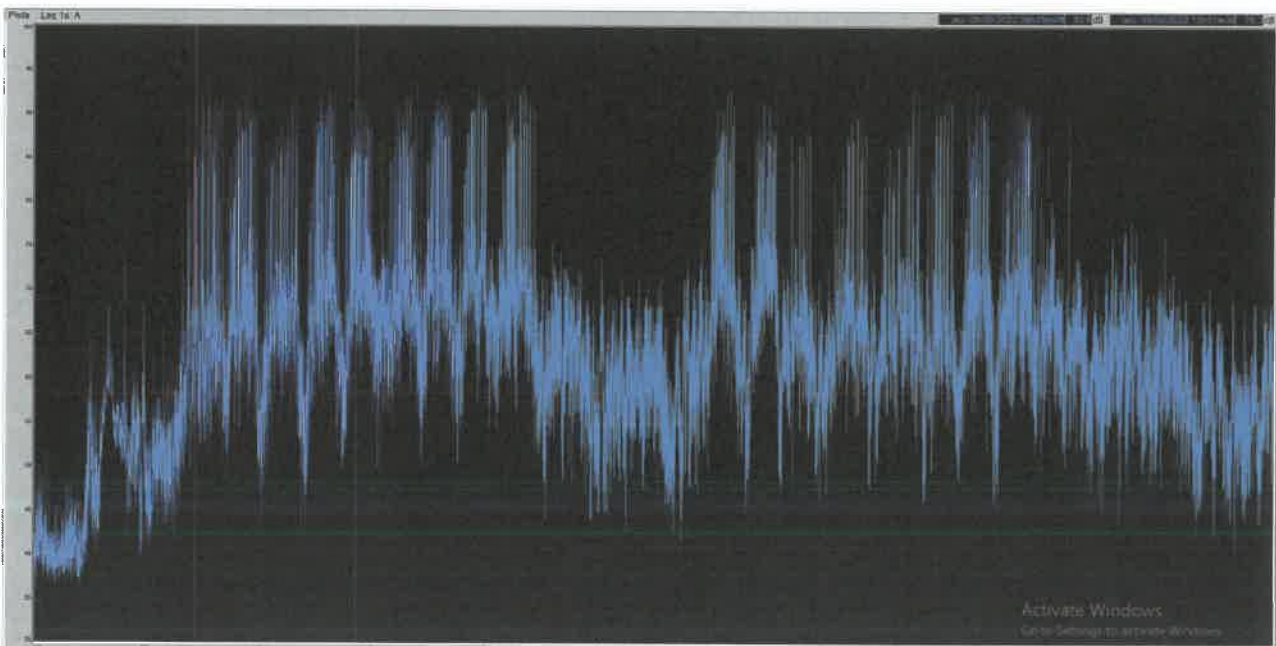
Activité : autos
Type : école de pilotage
Nombre de véhicules moyen en piste: 5

conditions météorologiques

Heure locale		Température	Pluie	Vent	Humidité	Blo-météo	Pt. de rosée	Pression
19h	⊕	19.7 °C 18.6 → 21.3	0 mm/1h	18 km/h raf.46.4	44%	☀️ 325	7.1 °C	1018.3hPa =
18h	⊕	21.3 °C 21 → 21.8	0 mm/1h	25 km/h raf.55.8	38%	☀️ 531	6.4 °C	1018.0hPa ↓
17h	⊕	21.9 °C 21.6 → 22.2	0 mm/1h	25 km/h raf.56.2	38%	☀️ 700	6.9 °C	1017.8hPa ↓
16h	⊕	21.7 °C 21.5 → 22.2	0 mm/1h	22 km/h raf.51.5	39%	☀️ 758	7.1 °C	1018.3hPa ↓
15h	⊕	21.7 °C 20.4 → 21.7	0 mm/1h	22 km/h raf.53.6	40%	☀️ 900	7.5 °C	1018.4hPa ↓
14h	⊕	20.8 °C 19.1 → 20.7	0 mm/1h	22 km/h raf.49.3	45%	☀️ 900	8.2 °C	1018.9hPa ↓
13h	⊕	19.3 °C 18.5 → 20.1	0 mm/1h	25 km/h raf.57.6	47%	☀️ 978	7.7 °C	1019.4hPa =
12h	⊕	18.8 °C 17.5 → 18.6	0 mm/1h	29 km/h raf.56.5	56%	☀️ 531	9.8 °C	1019.5hPa ↗
11h	⊕	17.6 °C 16.8 → 17.9	0 mm/1h	22 km/h raf.46.8	62%	☀️ 450	10.2 °C	1019.6hPa ↗
10h	⊕	16.6 °C 15.4 → 18.6	0 mm/1h	14 km/h raf.33.5	72%	☀️ 283	11.5 °C	1019.5hPa ↗
09h	⊕	15.4 °C 13.8 → 15.4	0 mm/1h	11 km/h raf.25.6	82%		12.3 °C	1019.3hPa ↗
08h	⊕	13.6 °C 13.1 → 13.6	0.2 mm/1h	7 km/h raf.14.8	89%		11.8 °C	1019.0hPa ↗

EVOLUTIONS TEMPORELLES comparées : mesures de bruit au niveau de la ligne d'arrivée et au centre de Ledenon (rue des 4 vents)

- _ en bleu : niveau de bruit enregistré au dessus de la ligne d'arrivée
- _ en jaune : niveau de bruit enregistré au centre de Ledenon (rue des 4 vents)





JOURNEE DU **06/05/2022**

Ouverture du circuit : Mesures et Analyses réalisées selon méthode contrôle stipulée dans la norme NFS 31-010 et ce en 2 points simultanément : au dessus de la ligne d'arrivée du circuit et au centre de Ledenon.

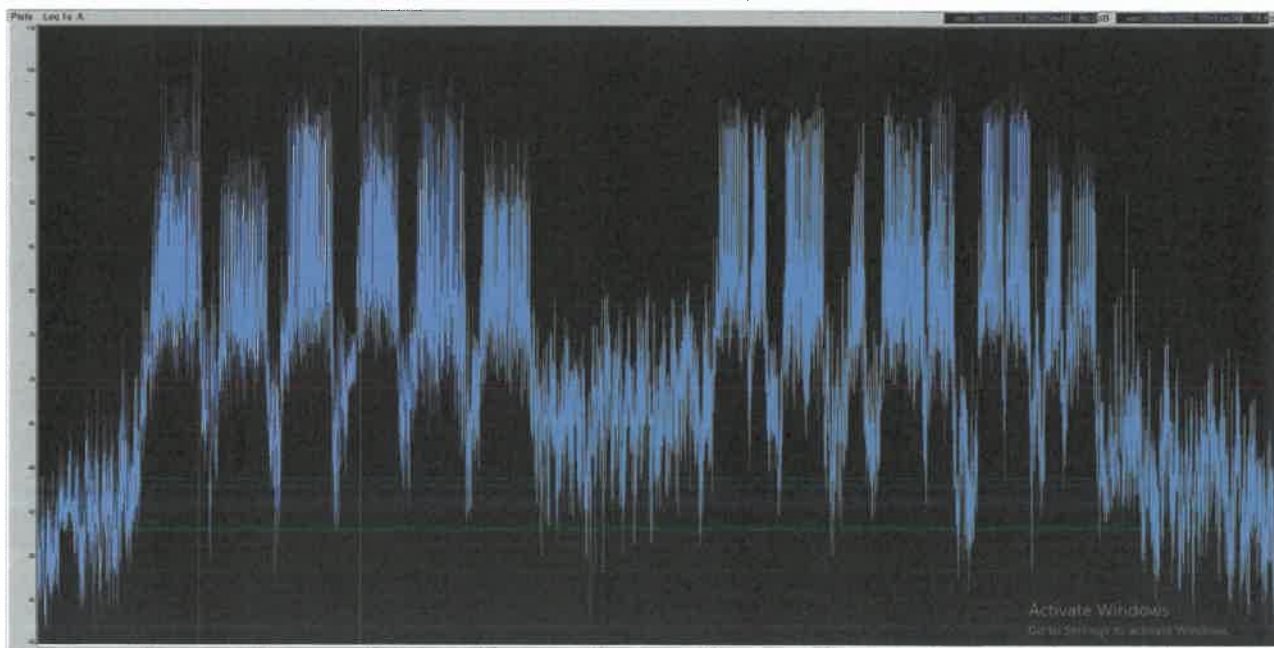
Activité : autos
 Type : roulage
 Nombre de véhicules moyen en piste: 43

conditions météorologiques

Heure locale		Température	Pluie	Vent	Humidité	Bio-météo	Pt. de rosée	Pression
19h	⊕	19.8 °C 19.9 → 20.1	0 mm/1h	18 km/h raf.41.4	49%	153	8.8 °C	1016.9hPa ⚡
18h	⊕	20.0 °C 19.9 → 20.1	0 mm/1h	18 km/h raf.52.3	49%	20.8 209	9 °C	1017.0hPa ⚡
17h	⊕	20.0 °C 19.7 → 20	0 mm/1h	22 km/h raf.56.5	48%	20.6 225	8.6 °C	1016.7hPa ⚡
16h	⊕	19.8 °C 19.8 → 20.3	0 mm/1h	29 km/h raf.56.2	47%	269	8.2 °C	1017.1hPa ⚡
15h	⊕	20.4 °C 20.1 → 21	0 mm/1h	22 km/h raf.65.2	45%	20.8 556	8.1 °C	1017.4hPa ⚡
14h	⊕	20.2 °C 20 → 20.9	0 mm/1h	29 km/h raf.63.4	45%	20.6 561	7.9 °C	1017.6hPa ⚡
13h	⊕	20.0 °C 19 → 20.3	0 mm/1h	25 km/h raf.56.5	48%	20.4 572	8 °C	1017.4hPa ⚡
12h	⊕	19.4 °C 19.1 → 20.1	0 mm/1h	25 km/h raf.57.2	48%	661	8.1 °C	1017.2hPa ⚡
11h	⊕	19.3 °C 18.1 → 19.4	0 mm/1h	22 km/h raf.40.7	50%	597	8.6 °C	1017.2hPa ⚡
10h	⊕	18.1 °C 18 → 18.6	0 mm/1h	18 km/h raf.48.2	52%	511	8.1 °C	1017.3hPa ⚡
09h	⊕	18.1 °C 18.4 → 18.1	0 mm/1h	22 km/h raf.57.6	48%	356	8.9 °C	1017.1hPa ⚡
08h	⊕	16.4 °C 15.2 → 16.4	0 mm/1h	25 km/h raf.59.8	52%	112	6.5 °C	1016.8hPa ⚡

EVOLUTIONS TEMPORELLES comparées : mesures de bruit au niveau de la ligne d'arrivée et au centre de Ledenon (rue des 4 vents)

_ en bleu : niveau de bruit enregistré au dessus de la ligne d'arrivée
 _ en jaune : niveau de bruit enregistré au centre de Ledenon (rue des 4 vents)





JOURNEE DU **07/05/2022**

Ouverture du circuit : Mesures et Analyses réalisées selon méthode contrôle stipulée dans la norme NFS 31-010 et ce en 2 points simultanément : au dessus de la ligne d'arrivée du circuit et au centre de Ledenon.

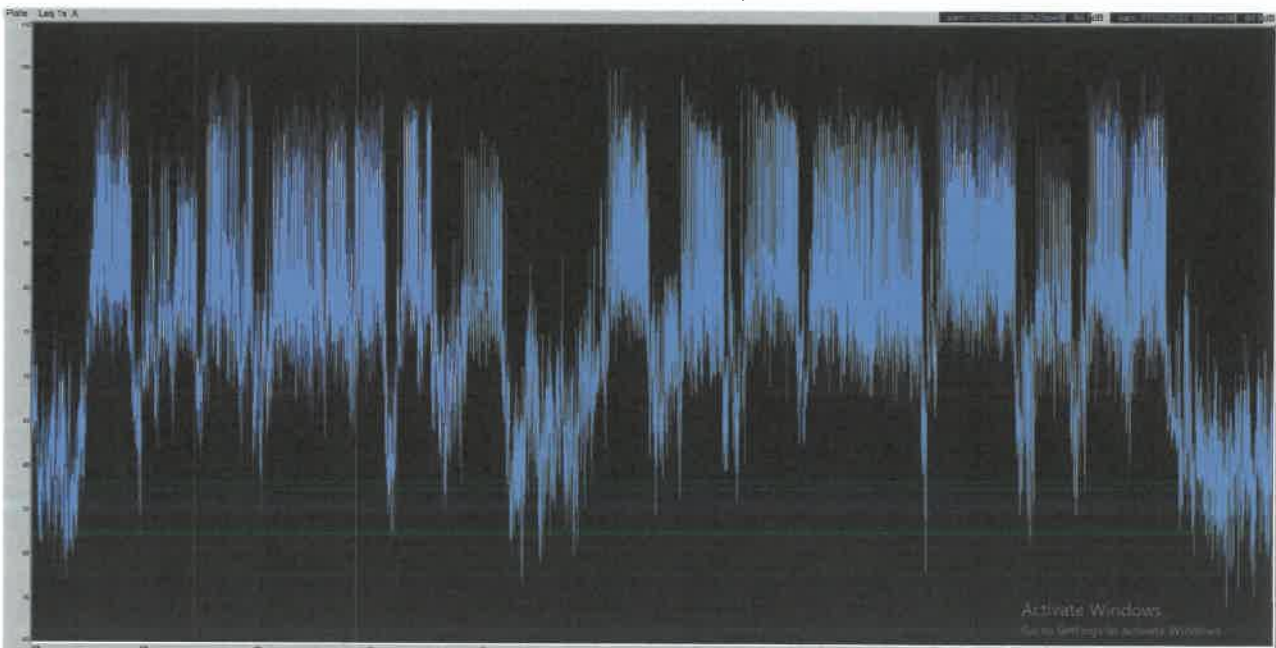
Activité : autos
Type : COMPETITION
 Nombre de véhicules moyen en piste : 43

conditions météorologiques

Heure locale		Température	Pluie	Vent	Humidité	Blo-météo	Pt. de rosée	Pression
19h	⊕	24.5 °C 24.4 → 25.3	0 mm/1h	18 km/h raf.41	36%	25.1 287	8.4 °C	1015.8hPa ↗
18h	⊕	25.5 °C 25 → 29	0 mm/1h	22 km/h raf.46.4	31%	25.5 556	7.1 °C	1015.2hPa ↘
17h	⊕	24.9 °C 24.5 → 25.5	0 mm/1h	18 km/h raf.47.9	34%	25.3 558	8 °C	1015.3hPa ↘
16h	⊕	26.2 °C 25 → 28.4	0 mm/1h	22 km/h raf.51.5	33%	26.9 575	8.7 °C	1015.5hPa
15h	⊕	25.2 °C 25 → 25.6	0 mm/1h	18 km/h raf.43.9	34%	25.7 590	8.2 °C	1016.0hPa ↘
14h	⊕	25.1 °C 23.8 → 25.2	0 mm/1h	25 km/h raf.51.5	36%	25.9 931	9 °C	1016.4hPa
13h	⊕	23.8 °C 22.9 → 24	0 mm/1h	25 km/h raf.56.5	37%	24.3 888	8.2 °C	1016.9hPa ↘
12h	⊕	22.9 °C 21.6 → 23.3	0 mm/1h	22 km/h raf.58.9	39%	23.4 795	8.2 °C	1017.3hPa
11h	⊕	21.5 °C 20.7 → 21.9	0 mm/1h	22 km/h raf.49	45%	22.4 684	9.1 °C	1017.5hPa ↘
10h	⊕	20.1 °C 18.8 → 20.2	0 mm/1h	22 km/h raf.46.8	47%	20.7 484	8.4 °C	1017.6hPa ↗
09h	⊕	18.5 °C 16.8 → 16.6	0 mm/1h	22 km/h raf.41.4	52%	306	8.5 °C	1017.7hPa ↗
08h	⊕	16.6 °C 14.8 → 16.6	0 mm/1h	11 km/h raf.25.2	58%	117	8.3 °C	1017.8hPa ↗

EVOLUTIONS TEMPORELLES comparées : mesures de bruit au niveau de la ligne d'arrivée et au centre de Ledenon (rue des 4 vents)

- _ en bleu : niveau de bruit enregistré au dessus de la ligne d'arrivée
- _ en jaune : niveau de bruit enregistré au centre de Ledenon (rue des 4 vents)





JOURNEE DU **08/05/2022**

Ouverture du circuit : Mesures et Analyses réalisées selon méthode contrôle stipulée dans la norme NFS 31-010 et ce en 2 points simultanément : au dessus de la ligne d'arrivée du circuit et au centre de Ledenon.

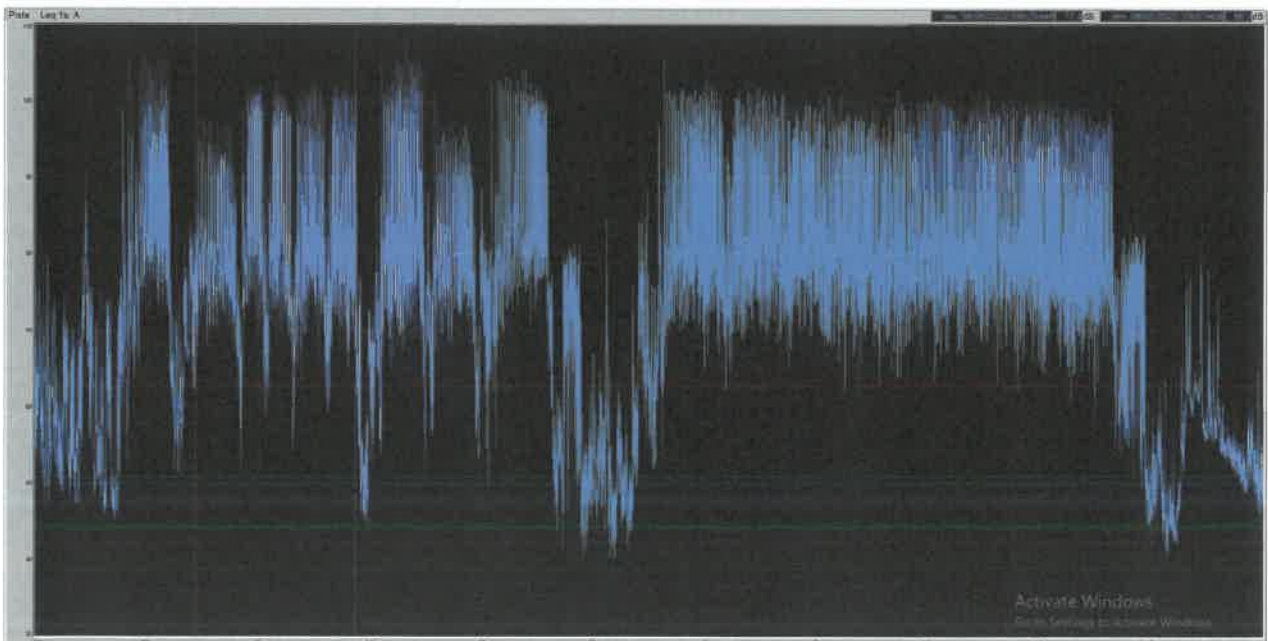
Activité : autos
 Type : COMPETITION
 Nombre de véhicules moyen en piste: 43

conditions météorologiques

Heure locale		Température	Pluie	Vent	Humidité	Bio-météo	Pt. de rosée	Pression
19h	+	15.4 °C 14.6 → 15.9	15.8 mm/1h	4 km/h raf.26.6	96%		14.8 °C	1020.0hPa ↗
18h	+	15.5 °C 15.5 → 21.8	2.6 mm/1h	18 km/h raf.34.2	84%	64	12.8 °C	1019.9hPa ↗
17h	+	21.8 °C 21.7 → 26.4	0 mm/1h	18 km/h raf.33.1	58%	24.6 275	13.2 °C	1018.2hPa ↗
16h	+	24.2 °C 23.9 → 25.9	0 mm/1h	7 km/h raf.25.2	39%	25.2 447	9.4 °C	1017.8hPa ↘
15h	+	24.0 °C 23.8 → 24.4	0 mm/1h	11 km/h raf.31	39%	24.9 587	9.2 °C	1017.8hPa ↘
14h	+	23.7 °C 23.1 → 24.4	0 mm/1h	18 km/h raf.44.6	39%	24.5 717	8.9 °C	1018.0hPa ↗
13h	+	23.3 °C 21 → 23.8	0 mm/1h	14 km/h raf.38.2	44%	24.7 717	10.4 °C	1018.4hPa ↗
12h	+	21.4 °C 20.5 → 22.1	0 mm/1h	22 km/h raf.48.6	45%	22.2 784	9 °C	1018.8hPa ↗
11h	+	20.7 °C 19.8 → 21	0 mm/1h	22 km/h raf.52.9	47%	21.5 588	9 °C	1018.7hPa ↗
10h	+	20.2 °C 19 → 20.7	0 mm/1h	18 km/h raf.47.9	49%	21.1 481	9.1 °C	1018.2hPa ↗
09h	+	19.0 °C 17.9 → 19	0 mm/1h	18 km/h raf.38.2	51%	308	8.6 °C	1017.7hPa ↗
08h	+	17.3 °C 16.9 → 17.3	0 mm/1h	22 km/h raf.40.7	55%	131	8.2 °C	1017.4hPa ↗

EVOLUTIONS TEMPORELLES comparées : mesures de bruit au niveau de la ligne d'arrivée et au centre de Ledenon (rue des 4 vents)

_ en bleu : niveau de bruit enregistré au dessus de la ligne d'arrivée
 _ en jaune : niveau de bruit enregistré au centre de Ledenon (rue des 4 vents)



CIRCUIT DE LEDENON MESURES DE BRUIT : RAPPORT JOURNALIER D'ACTIVITE



JOURNEE DU **09/05/2022**

Ouverture du circuit : Mesures et Analyses réalisées selon méthode contrôle stipulée dans la norme NFS 31-010 et ce en 2 points simultanément : au dessus de la ligne d'arrivée du circuit et au centre de Ledenon.

Activité : motos

Type : roulage

Nombre de véhicules moyen en piste: 40

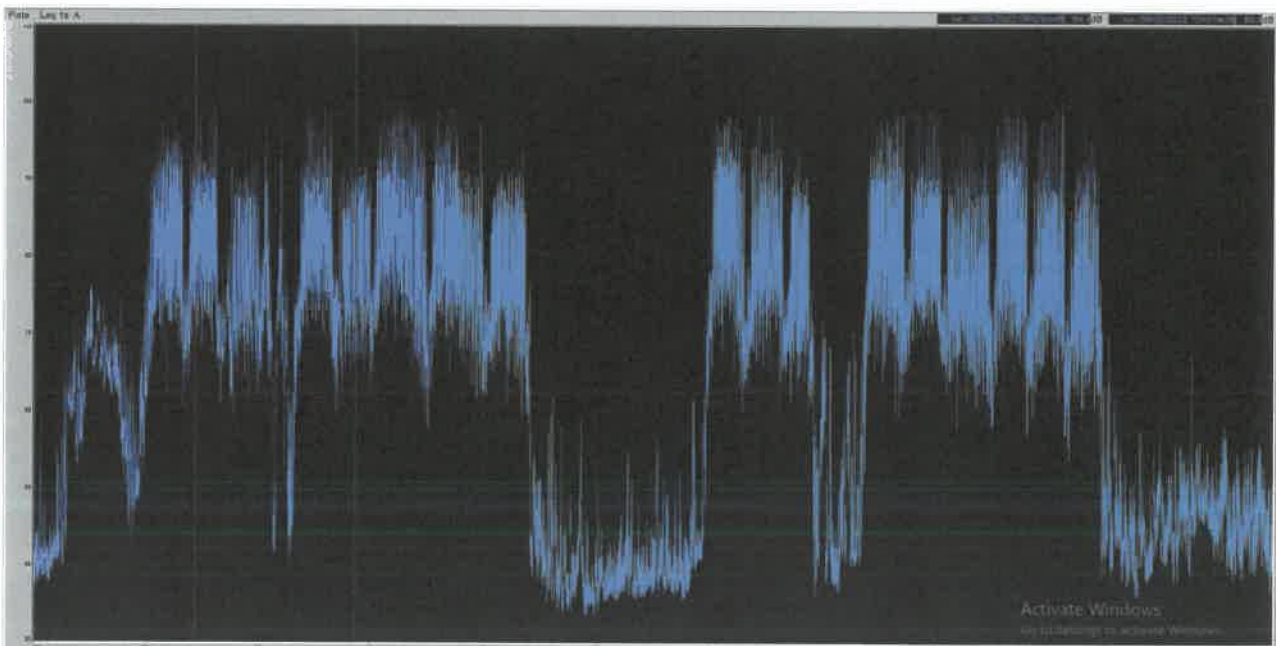
conditions météorologiques

Heure locale		Température	Pluie	Vent	Humidité	Blo-météo	Pt. de rosée	Pression
19h	⊕	23.3 °C 23.3 → 24.6	0 mm/1h	14 km/h raf.35.6	51%	25.8 347	12.6 °C	1021.1hPa ↗
18h	⊕	24.8 °C 24.8 → 26.2	0 mm/1h	18 km/h raf.31.3	50%	27.9 819	13.7 °C	1020.7hPa ↘
17h	⊕	26.0 °C 25.7 → 26.4	0 mm/1h	11 km/h raf.22	44%	28.6 700	12.8 °C	1020.6hPa ↘
16h	⊕	26.2 °C 26.1 → 26.2	0 mm/1h	7 km/h raf.21.2	44%	28.9 833	13 °C	1020.7hPa ↘
15h	⊕	25.4 °C 24.5 → 26.4	0 mm/1h	11 km/h raf.21.2	52%	29.2 920	14.8 °C	1021.3hPa ↘
14h	⊕	24.5 °C 23.8 → 24.8	0 mm/1h	11 km/h raf.19.8	52%	27.8 928	14 °C	1021.8hPa ↘
13h	⊕	23.7 °C 23.5 → 23.7	0 mm/1h	7 km/h raf.24.5	53%	26.8 878	13.6 °C	1022.2hPa ↘
12h	⊕	22.5 °C 22.4 → 22.6	0 mm/1h	11 km/h raf.23.8	57%	25.6 783	13.6 °C	1022.5hPa ↘
11h	⊕	20.3 °C 19.2 → 20.3	0 mm/1h	7 km/h raf.16.2	76%	24.7 668	15.9 °C	1022.8hPa ↗
10h	⊕	18.7 °C 18.9 → 19.2	0 mm/1h	11 km/h raf.18	83%	24.7 489	15.8 °C	1022.9hPa ↗
09h	⊕	16.7 °C 14.3 → 17.1	0 mm/1h	4 km/h raf.13	90%	300	15.1 °C	1022.8hPa ↗
08h	⊕	14.3 °C 12.8 → 14.3	0 mm/1h	4 km/h raf.10.8	96%	94	13.7 °C	1022.6hPa ↗

EVOLUTIONS TEMPORELLES comparées : mesures de bruit au niveau de la ligne d'arrivée et au centre de Ledenon (rue des 4 vents)

_ en bleu : niveau de bruit enregistré au dessus de la ligne d'arrivée

_ en jaune : niveau de bruit enregistré au centre de Ledenon (rue des 4 vents)





JOURNEE DU **10/05/2022**

Ouverture du circuit : Mesures et Analyses réalisées selon méthode contrôle stipulée dans la norme NFS 31-010 et ce en 2 points simultanément : au dessus de la ligne d'arrivée du circuit et au centre de Ledenon.

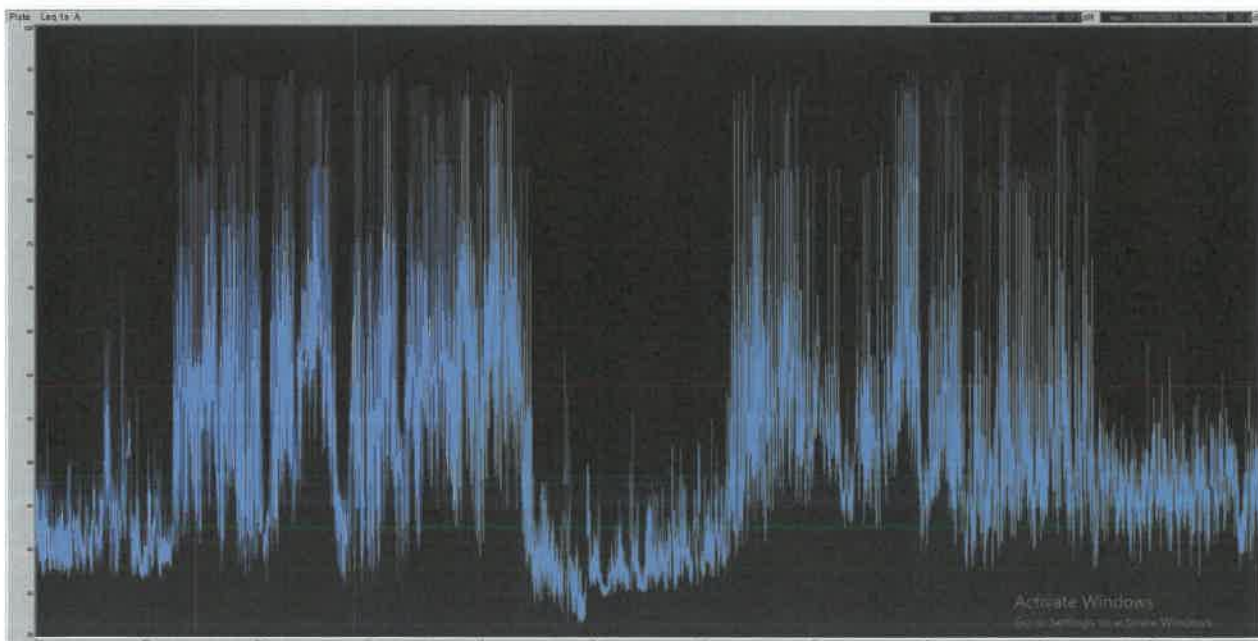
Activité : autos
Type : école de pilotage
 Nombre de véhicules moyen en piste: 3

conditions météorologiques

Heure locale		Température	Pluie	Vent	Humidité	Bio-météo	Pt. de rosée	Pression
19h	⊕	23.9 °C <small>23.9 → 24.2</small>	0 mm/1h	18 km/h raf.33.1	45%	25.7 <small>375</small>	11.2 °C	1020.6hPa ↘
18h	⊕	24.0 °C <small>23.9 → 25.5</small>	0 mm/1h	18 km/h raf.31	44%	25.7 <small>481</small>	11 °C	1020.6hPa ↘
17h	⊕	25.1 °C <small>25.1 → 25.3</small>	0 mm/1h	14 km/h raf.30.2	44%	27.3 <small>656</small>	12 °C	1020.7hPa ↘
16h	⊕	26.3 °C <small>25.8 → 26.5</small>	0 mm/1h	18 km/h raf.35.6	43%	28.9 <small>792</small>	12.7 °C	1021.1hPa ↘
15h	⊕	26.3 °C <small>25.8 → 26.4</small>	0 mm/1h	14 km/h raf.34.2	44%	29.1 <small>861</small>	13.1 °C	1021.4hPa ↘
14h	⊕	25.8 °C <small>24.7 → 25.2</small>	0 mm/1h	7 km/h raf.22	48%	29.1 <small>881</small>	14 °C	1022.0hPa ↘
13h	⊕	24.6 °C <small>23.4 → 24.9</small>	0 mm/1h	11 km/h raf.22.7	47%	27.1 <small>889</small>	12.5 °C	1022.5hPa ↘
12h	⊕	23.4 °C <small>21.6 → 23.4</small>	0 mm/1h	7 km/h raf.17.3	56%	26.7 <small>792</small>	14.1 °C	1022.9hPa ↘
11h	⊕	21.8 °C <small>20.2 → 21.8</small>	0 mm/1h	7 km/h raf.11.2	65%	25.6 <small>659</small>	14.9 °C	1023.1hPa ↗
10h	⊕	20.1 °C <small>18.6 → 20.2</small>	Pluie/3h : 0mm 0 mm/1h	4 km/h raf.10.1	64%	22.9 <small>486</small>	13.1 °C	1023.2hPa ↗
09h	⊕	18.6 °C <small>15.2 → 18.6</small>	0 mm/1h	4 km/h raf.8.6	82%	20.7	15.5 °C	1023.2hPa ↗
08h	⊕	15.1 °C <small>12.8 → 15.1</small>	0 mm/1h	4 km/h raf.8.6	94%	12.8	14.1 °C	1023.0hPa ↗

EVOLUTIONS TEMPORELLES comparées : mesures de bruit au niveau de la ligne d'arrivée et au centre de Ledenon (rue des 4 vents)

_ en bleu : niveau de bruit enregistré au dessus de la ligne d'arrivée
 _ en jaune : niveau de bruit enregistré au centre de Ledenon (rue des 4 vents)





JOURNEE DU **11/05/2022**

Ouverture du circuit : Mesures et Analyses réalisées selon méthode contrôle stipulée dans la norme NFS 31-010 et ce en 2 points simultanément : au dessus de la ligne d'arrivée du circuit et au centre de Ledenon.

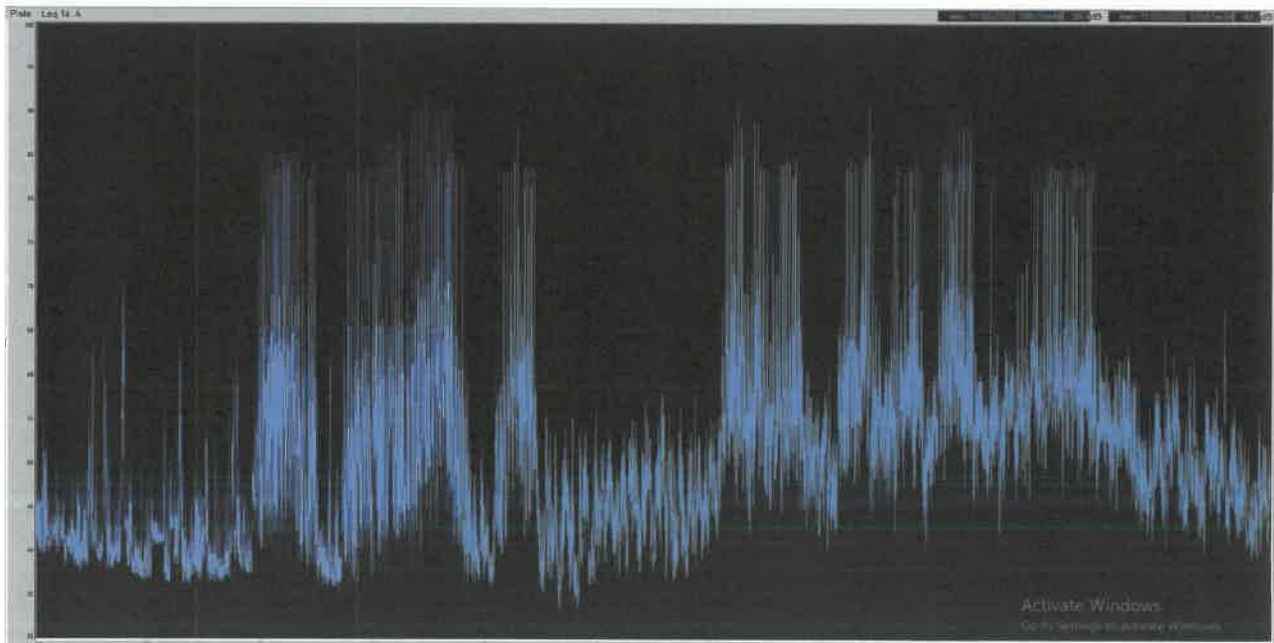
Activité : autos
Type : école de pilotage
 Nombre de véhicules moyen en piste: 3

conditions météorologiques

Heure locale		Température	Pluie	Vent	Humidité	Bio-météo	Pt. de rosée	Pression
19h	⊕	21.9 °C 21.9 - 22.8	0 mm/1h	18 km/h raf.34.9	55%	24.3 389	12.4 °C	1020.9hPa ↑
18h	⊕	22.7 °C 22.8 - 23.5	0 mm/1h	22 km/h raf.38.9	53%	25.2 556	12.6 °C	1020.6hPa =
17h	⊕	23.6 °C 23.1 - 23.8	0 mm/1h	22 km/h raf.43.2	51%	26.3 714	12.9 °C	1020.5hPa ↓
16h	⊕	23.9 °C 23.7 - 24.3	0 mm/1h	25 km/h raf.38.9	52%	26.9 538	13.4 °C	1020.5hPa ↓
15h	⊕	23.9 °C 23.8 - 24.4	0 mm/1h	22 km/h raf.45.7	53%	27 917	13.7 °C	1020.6hPa ↓
14h	⊕	24.3 °C 23.8 - 24.4	0 mm/1h	22 km/h raf.36.4	54%	27.8 836	14.4 °C	1020.7hPa ↓
13h	⊕	24.3 °C 23.8 - 24.4	0 mm/1h	18 km/h raf.32.4	55%	28 885	14.7 °C	1020.9hPa ↓
12h	⊕	23.1 °C 21.8 - 23.2	0 mm/1h	14 km/h raf.28.1	60%	26.9 800	14.9 °C	1021.1hPa ↑
11h	⊕	21.8 °C 20.2 - 21.8	0 mm/1h	14 km/h raf.24.5	63%	25.3 672	14.4 °C	1021.3hPa ↑
10h	⊕	20.3 °C 19.7 - 20.9	0 mm/1h	11 km/h raf.18.4	67%	23.6 506	14 °C	1021.2hPa ↑
09h	⊕	19.2 °C 18.8 - 19.2	0 mm/1h	7 km/h raf.15.1	65%	21.4 314	12.5 °C	1021.0hPa ↑
08h	⊕	15.7 °C 12.2 - 15.7	0 mm/1h	4 km/h raf.11.2	76%	13.1	11.5 °C	1020.8hPa ↑

EVOLUTIONS TEMPORELLES comparées : mesures de bruit au niveau de la ligne d'arrivée et au centre de Ledenon (rue des 4 vents)

- _ en bleu : niveau de bruit enregistré au dessus de la ligne d'arrivée
- _ en jaune : niveau de bruit enregistré au centre de Ledenon (rue des 4 vents)



CIRCUIT DE LEDENON MESURES DE BRUIT : RAPPORT JOURNALIER D'ACTIVITE



JOURNEE DU **12/05/2022**

Ouverture du circuit : Mesures et Analyses réalisées selon méthode contrôle stipulée dans la norme NFS 31-010 et ce en 2 points simultanément : au dessus de la ligne d'arrivée du circuit et au centre de Ledenon.

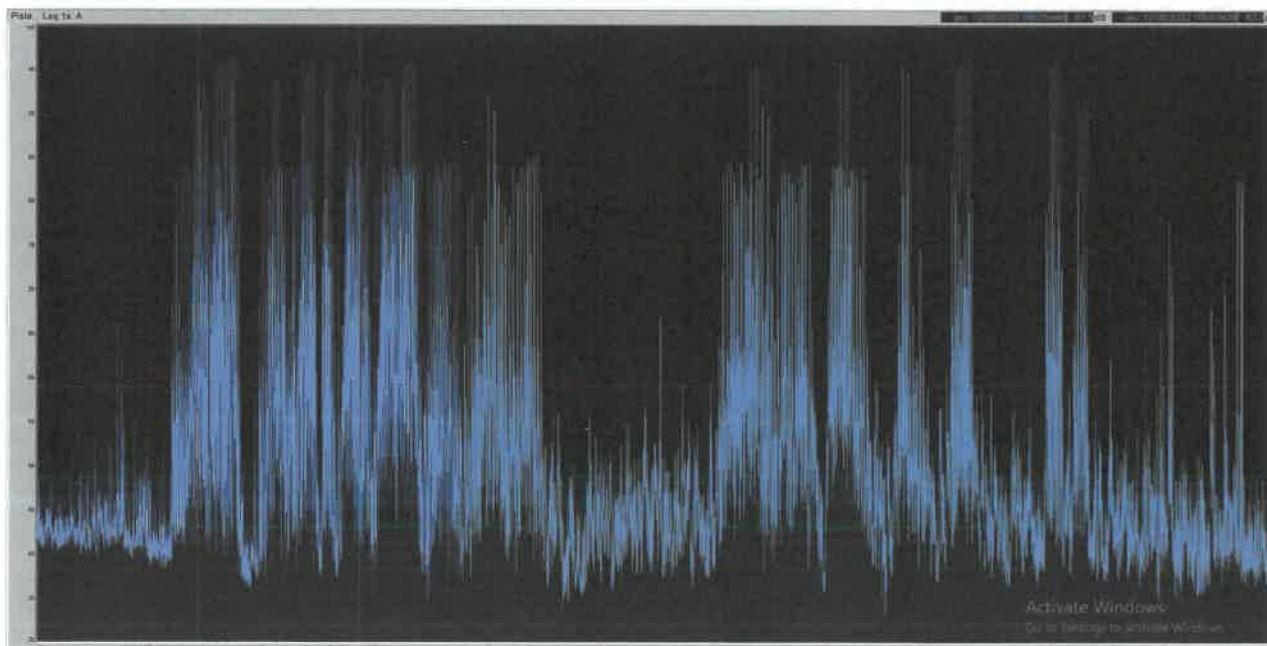
Activité : autos
Type : école de pilotage
 Nombre de véhicules moyen en piste: 3

conditions météorologiques

Heure locale		Température	Pluie	Vent	Humidité	Blo-météo	Pt. de rosée	Pression
19h	+	22.0 °C 22 → 23.1	0 mm/1h	11 km/h raf.27	50%	23.8 242	11.1 °C	1021.6hPa
18h	+	22.6 °C 22.6 → 24.4	0 mm/1h	18 km/h raf.31	49%	24.5 388	11.3 °C	1021.5hPa
17h	+	24.4 °C 23.8 → 25.2	0 mm/1h	14 km/h raf.30.2	46%	26.6 594	12 °C	1021.5hPa
16h	+	25.3 °C 24.4 → 25.3	0 mm/1h	18 km/h raf.41	39%	28.7 797	10.3 °C	1021.8hPa
15h	+	24.9 °C 24.4 → 24.9	0 mm/1h	18 km/h raf.31.3	43%	26.9 920	11.5 °C	1022.3hPa
14h	+	24.9 °C 23.5 → 24.9	0 mm/1h	18 km/h raf.33.8	47%	27.5 925	12.8 °C	1022.7hPa
13h	+	23.6 °C 23.1 → 23.8	0 mm/1h	18 km/h raf.29.9	56%	27.1 688	14.3 °C	1023.0hPa
12h	+	23.1 °C 21.8 → 23.1	0 mm/1h	11 km/h raf.23	58%	28.6 795	14.4 °C	1023.3hPa
11h	+	21.8 °C 20.2 → 21.8	0 mm/1h	11 km/h raf.21.6	62%	25.2 884	14.2 °C	1023.4hPa
10h	+	20.2 °C 19.8 → 20.2	0 mm/1h	11 km/h raf.18.4	67%	23.4 603	13.9 °C	1023.5hPa
09h	+	19.0 °C 18.8 → 19	0 mm/1h	7 km/h raf.10.8	60%		11.1 °C	1023.3hPa
08h	+	16.7 °C 15 → 16.7	0 mm/1h	4 km/h raf.7.9	70%	125	11.2 °C	1022.9hPa

EVOLUTIONS TEMPORELLES comparées : mesures de bruit au niveau de la ligne d'arrivée et au centre de Ledenon (rue des 4 vents)

_ en bleu : niveau de bruit enregistré au dessus de la ligne d'arrivée
 _ en jaune : niveau de bruit enregistré au centre de Ledenon (rue des 4 vents)



CIRCUIT DE LEDENON MESURES DE BRUIT : RAPPORT JOURNALIER D'ACTIVITE



JOURNEE DU **13/05/2022**

Ouverture du circuit : Mesures et Analyses réalisées selon méthode contrôle stipulée dans la norme NFS 31-010 et ce en 2 points simultanément : au dessus de la ligne d'arrivée du circuit et au centre de Ledenon.

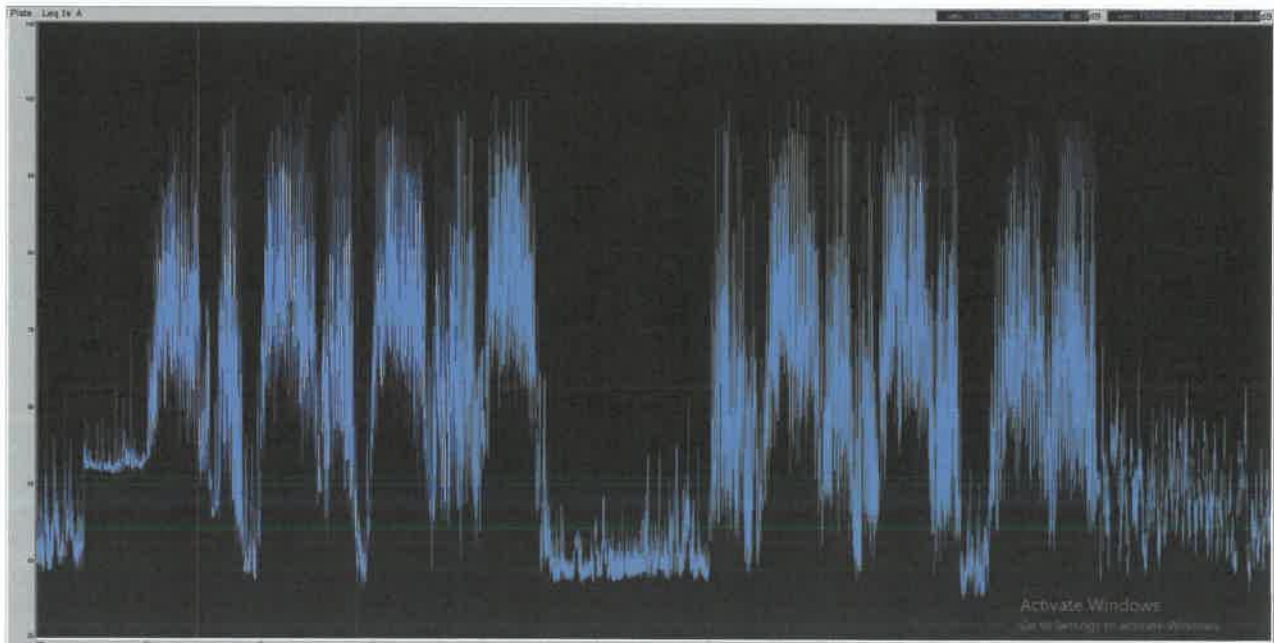
Activité : autos
 Type : roulage
 Nombre de véhicules moyen en piste: 12

conditions météorologiques

Heure locale		Température	Pluie	Vent	Humidité	Blo-météo	Pt. de rosée	Pression
19h	⊕	24.7 °C 24.5 → 27.1	0 mm/1h	14 km/h raf. 26.3	51%	27.9 347	13.9 °C	1018.7hPa ↓
18h	⊕	27.2 °C 26.6 → 27.2	0 mm/1h	11 km/h raf. 17.6	38%	29.2 584	11.6 °C	1018.6hPa ↓
17h	⊕	26.7 °C 26.2 → 26.9	0 mm/1h	11 km/h raf. 18.7	35%	28 711	10 °C	1018.9hPa ↓
16h	⊕	26.3 °C 25.8 → 26.5	0 mm/1h	7 km/h raf. 25.6	34%	27.2 660	9.2 °C	1019.5hPa ↓
15h	⊕	25.9 °C 24.2 → 26	0 mm/1h	7 km/h raf. 19.8	36%	27 666	9.7 °C	1020.3hPa ↓
14h	⊕	24.2 °C 23.8 → 24.5	0 mm/1h	7 km/h raf. 13.7	38%	25 639	9 °C	1020.8hPa ↓
13h	⊕	23.9 °C 22.7 → 23.9	0 mm/1h	4 km/h raf. 15.5	39%	24.8 633	9.1 °C	1021.3hPa ↓
12h	⊕	23.1 °C 21.3 → 23.1	0 mm/1h	4 km/h raf. 15.5	49%	25.2 726	11.8 °C	1021.6hPa ↓
11h	⊕	21.4 °C 19.2 → 21.6	0 mm/1h	7 km/h raf. 12.6	57%	23.9 619	12.5 °C	1021.9hPa ↓
10h	⊕	19.9 °C 17.7 → 19.9	0 mm/1h	4 km/h raf. 13.7	61%	22 447	12.2 °C	1022.1hPa ↕
09h	⊕	17.6 °C 14.3 → 17.6	0 mm/1h	0 km/h raf. 11.5	72%	228	12.5 °C	1022.3hPa ↕
08h	⊕	14.2 °C 12.9 → 14.2	0 mm/1h	11 km/h raf. 14.4	80%	81	10.8 °C	1022.2hPa ↕

EVOLUTIONS TEMPORELLES comparées : mesures de bruit au niveau de la ligne d'arrivée et au centre de Ledenon (rue des 4 vents)

- _ en bleu : niveau de bruit enregistré au dessus de la ligne d'arrivée
- _ en jaune : niveau de bruit enregistré au centre de Ledenon (rue des 4 vents)



JOURNEE DU **14/05/2022**

Ouverture du circuit : Mesures et Analyses réalisées selon méthode contrôle stipulée dans la norme NFS 31-010 et ce en 2 points simultanément : au dessus de la ligne d'arrivée du circuit et au centre de Ledenon.

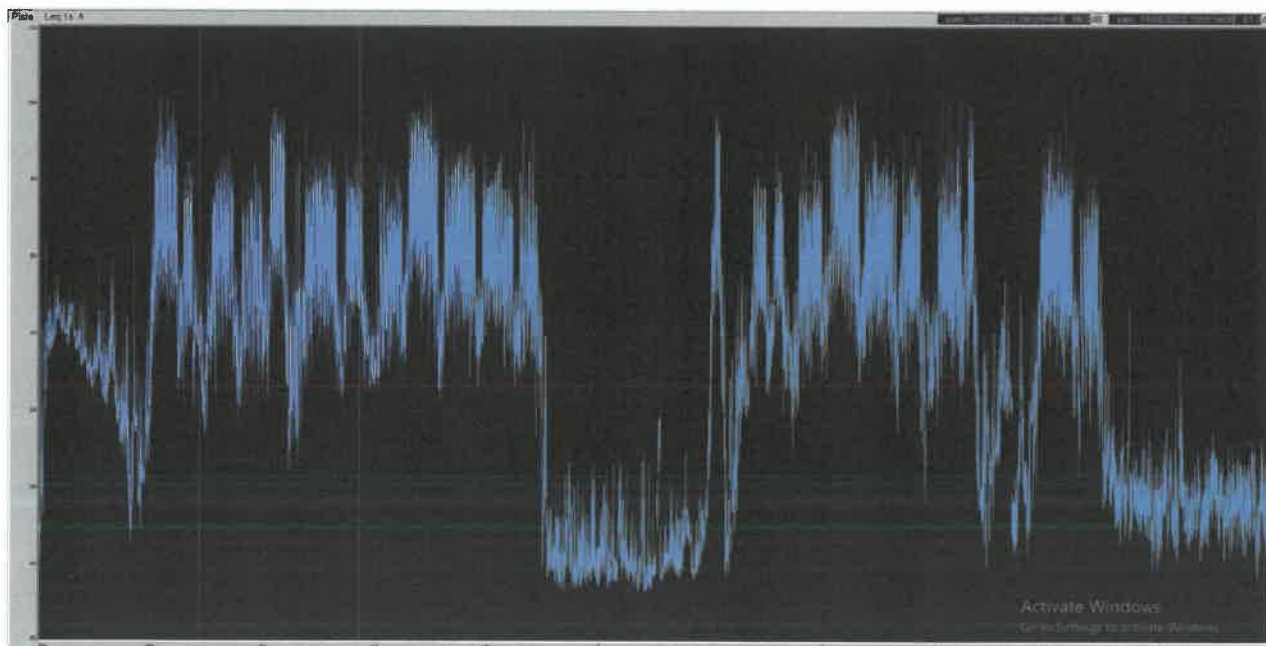
Activité : motos
Type : roulage
Nombre de véhicules moyen en piste: 40

conditions météorologiques

Heure locale		Température	Pluie	Vent	Humidité	Bio-météo	Pt. de rosée	Pression
19h	⊕	24.3 °C <small>24.3 → 23.8</small>	0 mm/1h	18 km/h raf.31	62%	29.2 <small>358</small>	16.6 °C	1016.6hPa ↓
18h	⊕	25.3 °C <small>25.3 → 27.1</small>	0 mm/1h	18 km/h raf.35.6	61%	30.6 <small>472</small>	17.2 °C	1016.6hPa ↓
17h	⊕	26.8 °C <small>26.8 → 28.1</small>	0 mm/1h	22 km/h raf.37.8	58%	32.2 <small>658</small>	17.3 °C	1016.6hPa ↓
16h	⊕	27.8 °C <small>27.5 → 30</small>	0 mm/1h	18 km/h raf.34.9	54%	33.4 <small>770</small>	17.6 °C	1016.9hPa ↓
15h	⊕	29.4 °C <small>28.7 → 29.5</small>	0 mm/1h	7 km/h raf.22	39%	32.7 <small>861</small>	14 °C	1017.0hPa ↓
14h	⊕	29.1 °C <small>28.2 → 29.1</small>	0 mm/1h	11 km/h raf.20.2	43%	33.1 <small>886</small>	15.2 °C	1017.9hPa ↓
13h	⊕	28.6 °C <small>27.5 → 28.5</small>	0 mm/1h	4 km/h raf.19.8	41%	31.9 <small>889</small>	14.1 °C	1018.4hPa ↓
12h	⊕	27.4 °C <small>26.4 → 27.5</small>	0 mm/1h	11 km/h raf.25.9	42%	30.3 <small>803</small>	13.3 °C	1018.7hPa ↓
11h	⊕	26.3 °C <small>24.3 → 28.3</small>	0 mm/1h	11 km/h raf.29.5	48%	29.8 <small>678</small>	14.4 °C	1018.9hPa ↕
10h	⊕	24.2 °C <small>22.2 → 24.2</small>	0 mm/1h	14 km/h raf.32.8	55%	27.8 <small>508</small>	14.6 °C	1019.0hPa ↕
09h	⊕	22.1 °C <small>19.4 → 22.1</small>	0 mm/1h	7 km/h raf.16.2	65%	26.1 <small>317</small>	15.2 °C	1019.3hPa ↕
08h	⊕	19.3 °C <small>17.2 → 19.3</small>	0 mm/1h	7 km/h raf.13.3	74%	136	14.5 °C	1019.0hPa ↕

EVOLUTIONS TEMPORELLES comparées : mesures de bruit au niveau de la ligne d'arrivée et au centre de Ledenon (rue des 4 vents)

- _ en bleu : niveau de bruit enregistré au dessus de la ligne d'arrivée
- _ en jaune : niveau de bruit enregistré au centre de Ledenon (rue des 4 vents)



JOURNEE DU **15/05/2022**

Ouverture du circuit : Mesures et Analyses réalisées selon méthode contrôle stipulée dans la norme NFS 31-010 et ce en 2 points simultanément : au dessus de la ligne d'arrivée du circuit et au centre de Ledenon.

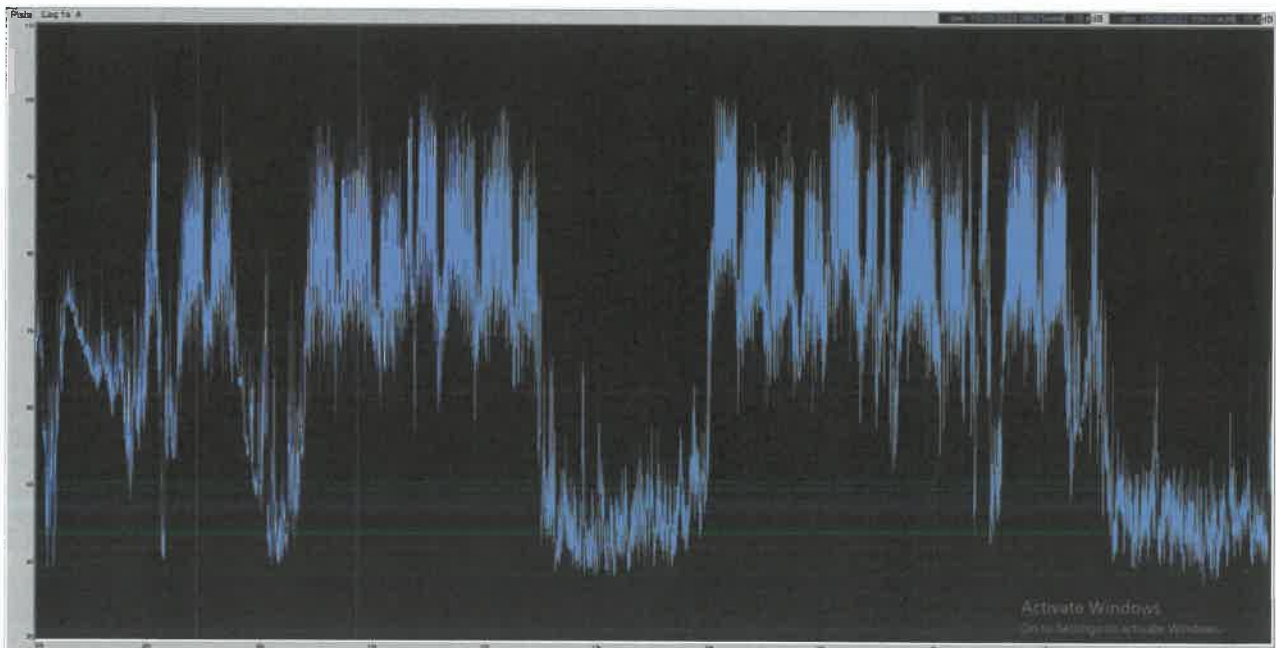
Activité : motos
Type : roulage
Nombre de véhicules moyen en piste : 40

conditions météorologiques

Heure locale		Température	Pluie	Vent	Humidité	Blo-météo	Pt. de rosée	Pression
19h	⊕	24.4 °C <small>24.4 → 25.2</small>	0 mm/1h	14 km/h raf.27.7	35%	24.8 <small>386</small>	7.9 °C	1017.1hPa ↓
18h	⊕	25.0 °C <small>25 → 25.1</small>	0 mm/1h	18 km/h raf.32.4	36%	25.8 <small>542</small>	8.9 °C	1017.2hPa ↓
17h	⊕	25.8 °C <small>25.4 → 26.1</small>	0 mm/1h	18 km/h raf.33.8	29%	25.8 <small>686</small>	6.4 °C	1017.4hPa ↓
16h	⊕	26.2 °C <small>25.5 → 26.7</small>	0 mm/1h	22 km/h raf.35.3	31%	26.5 <small>642</small>	7.7 °C	1017.7hPa ↓
15h	⊕	25.9 °C <small>25.4 → 26.1</small>	0 mm/1h	22 km/h raf.38.2	39%	27.6 <small>920</small>	10.9 °C	1017.8hPa ↓
14h	⊕	25.7 °C <small>24.9 → 25.7</small>	0 mm/1h	18 km/h raf.33.1	50%	29.3 <small>889</small>	14.5 °C	1018.2hPa ↔
13h	⊕	25.0 °C <small>24 → 25.1</small>	0 mm/1h	18 km/h raf.33.1	52%	26.6 <small>875</small>	14.5 °C	1018.5hPa ↓
12h	⊕	24.1 °C <small>21.5 → 24.1</small>	0 mm/1h	14 km/h raf.26.6	62%	28.9 <small>785</small>	16.4 °C	1018.9hPa ↔
11h	⊕	21.6 °C <small>20.2 → 21.7</small>	0 mm/1h	7 km/h raf.22	71%	26.2 <small>519</small>	16.1 °C	1019.0hPa ↔
10h	⊕	20.9 °C <small>19.9 → 20.9</small>	0 mm/1h	11 km/h raf.19.4	78%	26 <small>372</small>	16.9 °C	1018.9hPa ↔
09h	⊕	19.5 °C <small>17 → 19.5</small>	0 mm/1h	7 km/h raf.10.1	82%	24.2	16.3 °C	1018.7hPa ↔
08h	⊕	17.0 °C <small>14.8 → 17</small>	0 mm/1h	4 km/h raf.12.2	91%	72	15.5 °C	1018.5hPa ↔

EVOLUTIONS TEMPORELLES comparées : mesures de bruit au niveau de la ligne d'arrivée et au centre de Ledenon (rue des 4 vents)

- _ en bleu : niveau de bruit enregistré au dessus de la ligne d'arrivée
- _ en jaune : niveau de bruit enregistré au centre de Ledenon (rue des 4 vents)



JOURNEE DU 16/05/2022

Ouverture du circuit : Mesures et Analyses réalisées selon méthode contrôle stipulée dans la norme NFS 31-010 et ce en 2 points simultanément : au dessus de la ligne d'arrivée du circuit et au centre de Ledenon.

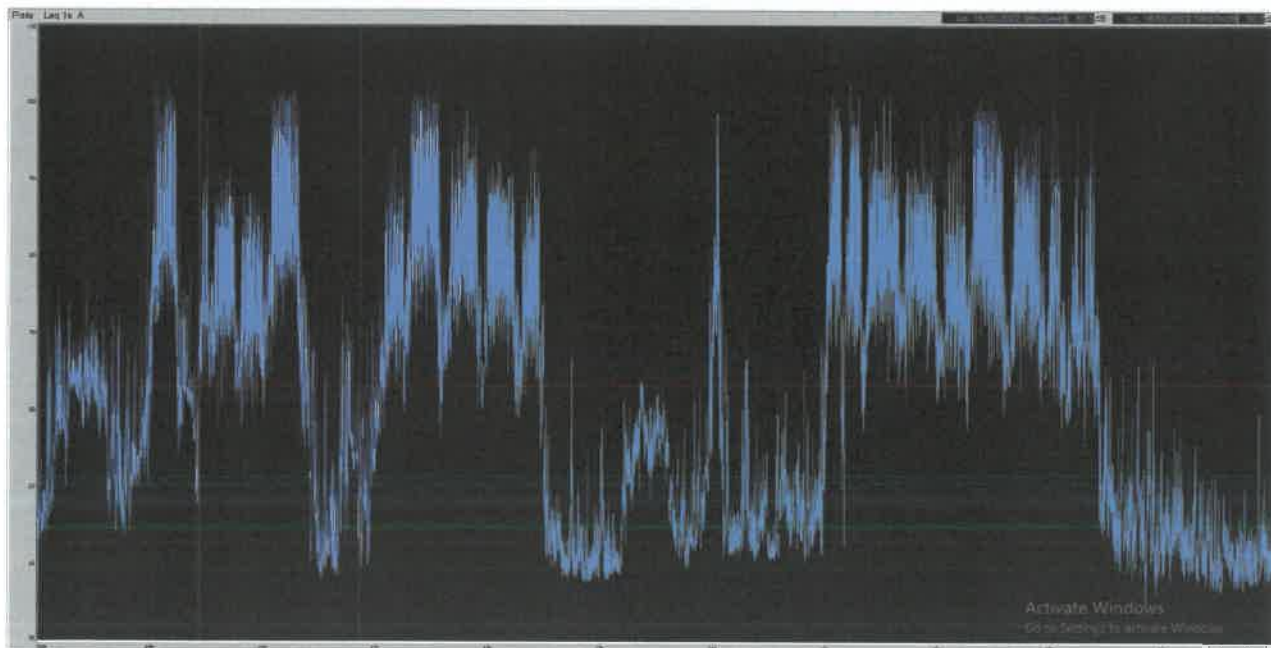
Activité : motos
 Type : roulage
 Nombre de véhicules moyen en piste: 40

conditions météorologiques

Heure locale		Température	Pluie	Vent	Humidité	Bio-météo	Pt. de rosée	Pression
19h	+	24.5 °C <small>24.4 → 25.7</small>	0 mm/1h	14 km/h raf.27.4	51%	27.6 <small>350</small>	13.7 °C	1019.0hPa ↘
18h	+	25.6 °C <small>25.4 → 25.1</small>	0 mm/1h	14 km/h raf.31	44%	28 <small>669</small>	12.4 °C	1019.2hPa ↘
17h	+	25.9 °C <small>25.9 → 25.8</small>	0 mm/1h	18 km/h raf.30.2	50%	29.6 <small>665</small>	14.7 °C	1019.0hPa ↘
16h	+	26.8 °C <small>26.6 → 27.4</small>	0 mm/1h	14 km/h raf.27.4	49%	30.8 <small>814</small>	15.2 °C	1019.2hPa ↘
15h	+	26.9 °C <small>26.5 → 25.9</small>	0 mm/1h	11 km/h raf.25.6	39%	29 <small>908</small>	11.8 °C	1019.5hPa ↘
14h	+	26.4 °C <small>25.2 → 26.4</small>	0 mm/1h	11 km/h raf.25.6	40%	28.5 <small>922</small>	11.7 °C	1019.8hPa ↘
13h	+	25.3 °C <small>24.2 → 25.5</small>	0 mm/1h	11 km/h raf.23.4	47%	28.1 <small>889</small>	13.2 °C	1020.4hPa =
12h	+	24.4 °C <small>23.2 → 24.5</small>	0 mm/1h	7 km/h raf.20.9	45%	26.5 <small>800</small>	11.7 °C	1020.4hPa ↗
11h	+	23.1 °C <small>22.4 → 23.5</small>	0 mm/1h	7 km/h raf.22.3	50%	25.4 <small>664</small>	12.1 °C	1020.5hPa ↗
10h	+	22.5 °C <small>20.4 → 25.8</small>	0 mm/1h	7 km/h raf.16.9	43%	23.4 <small>503</small>	9.3 °C	1020.4hPa ↗
09h	+	20.2 °C <small>17.1 → 20.2</small>	0 mm/1h	4 km/h raf.15.5	62%	22.8 <small>253</small>	12.7 °C	1020.0hPa ↗
08h	+	17.3 °C <small>15.1 → 17.4</small>	0 mm/1h	4 km/h raf.11.5	68%	111	11.3 °C	1019.7hPa ↗

EVOLUTIONS TEMPORELLES comparées : mesures de bruit au niveau de la ligne d'arrivée et au centre de Ledenon (rue des 4 vents)

_ en bleu : niveau de bruit enregistré au dessus de la ligne d'arrivée
 _ en jaune : niveau de bruit enregistré au centre de Ledenon (rue des 4 vents)



JOURNEE DU **17/05/2022**

Ouverture du circuit : Mesures et Analyses réalisées selon méthode contrôle stipulée dans la norme NFS 31-010 et ce en 2 points simultanément : au dessus de la ligne d'arrivée du circuit et au centre de Ledenon.

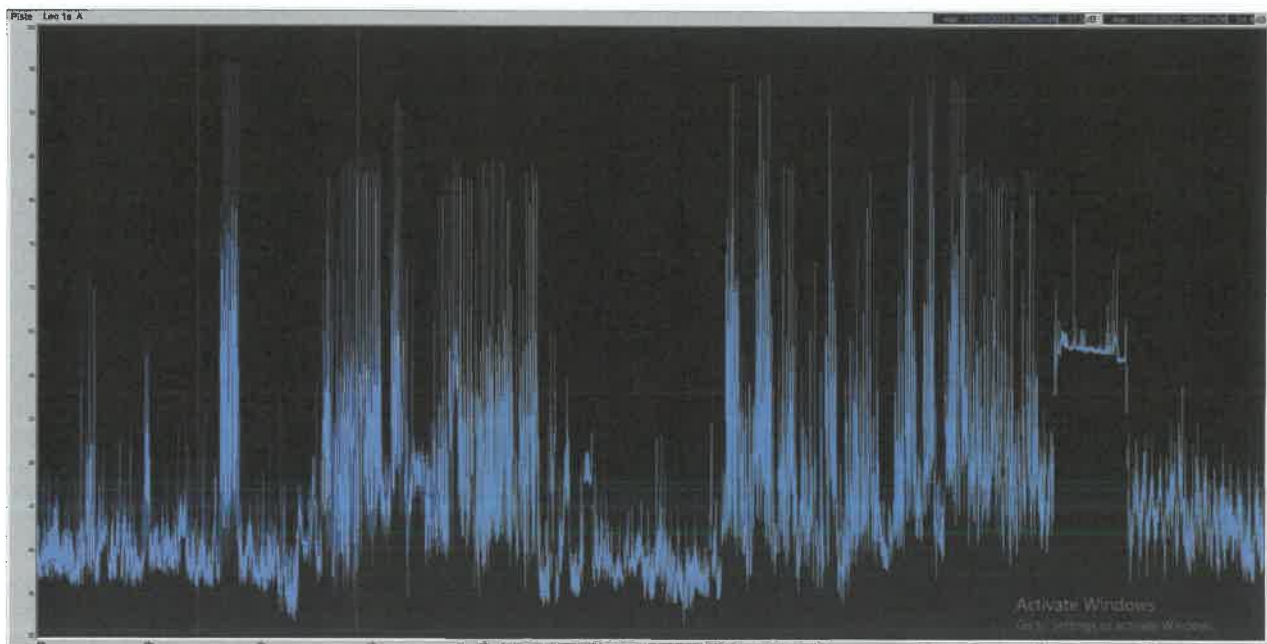
Activité : autos
Type : école de pilotage
Nombre de véhicules moyen en piste: 3

conditions météorologiques

Heure locale		Température	Pluie	Vent	Humidité	Bio-météo	Pt. de rosée	Pression
19h	⊕	26.1 °C 26.1 → 27.4	0 mm/1h	14 km/h raf.27	50%	29.9 361	14.9 °C	1016.9hPa ↓
18h	⊕	27.2 °C 27.2 → 27.6	0 mm/1h	14 km/h raf.31	48%	31.2 588	15.2 °C	1016.9hPa ↓
17h	⊕	27.4 °C 27.4 → 28.2	0 mm/1h	18 km/h raf.32.4	49%	31.7 714	15.7 °C	1017.0hPa ↓
16h	⊕	28.0 °C 27.8 → 29.5	0 mm/1h	18 km/h raf.33.8	54%	33.7 828	17.6 °C	1017.4hPa ↓
15h	⊕	29.3 °C 28.5 → 29.6	0 mm/1h	14 km/h raf.24.5	41%	33 908	14.7 °C	1017.3hPa ↓
14h	⊕	28.4 °C 27 → 28.8	0 mm/1h	11 km/h raf.20.5	38%	31 931	12.7 °C	1018.0hPa ↓
13h	⊕	27.2 °C 25.8 → 27.2	0 mm/1h	7 km/h raf.18	47%	31 889	14.9 °C	1018.6hPa ↓
12h	⊕	25.5 °C 23.8 → 26.7	0 mm/1h	7 km/h raf.14.8	59%	30.6 792	16.9 °C	1019.0hPa ↓
11h	⊕	23.5 °C 23.1 → 23.6	0 mm/1h	7 km/h raf.14.4	69%	29 861	17.5 °C	1019.4hPa ↓
10h	⊕	21.1 °C 19.8 → 21.1	0 mm/1h	4 km/h raf.14.4	78%	26.3 506	17.1 °C	1019.7hPa ↗
09h	⊕	18.6 °C 17.7 → 19	0 mm/1h	7 km/h raf.17.3	86%	328	16.2 °C	1019.8hPa ↗
08h	⊕	17.7 °C 16.1 → 17.7	0 mm/1h	4 km/h raf.9.4	87%	128	15.5 °C	1019.7hPa ↗

EVOLUTIONS TEMPORELLES comparées : mesures de bruit au niveau de la ligne d'arrivée et au centre de Ledenon (rue des 4 vents)

- _ en bleu : niveau de bruit enregistré au dessus de la ligne d'arrivée
- _ en jaune : niveau de bruit enregistré au centre de Ledenon (rue des 4 vents)



JOURNEE DU **18/05/2022**

Ouverture du circuit : Mesures et Analyses réalisées selon méthode contrôle de 9h à 12h30 et de 14h à 17h30
 Mesures et Analyses réalisées selon méthode contrôlée stipulée dans la norme NFS 31-010 et ce en 2 points simultanément : au dessus de la ligne d'arrivée du circuit et au centre de Ledenon.

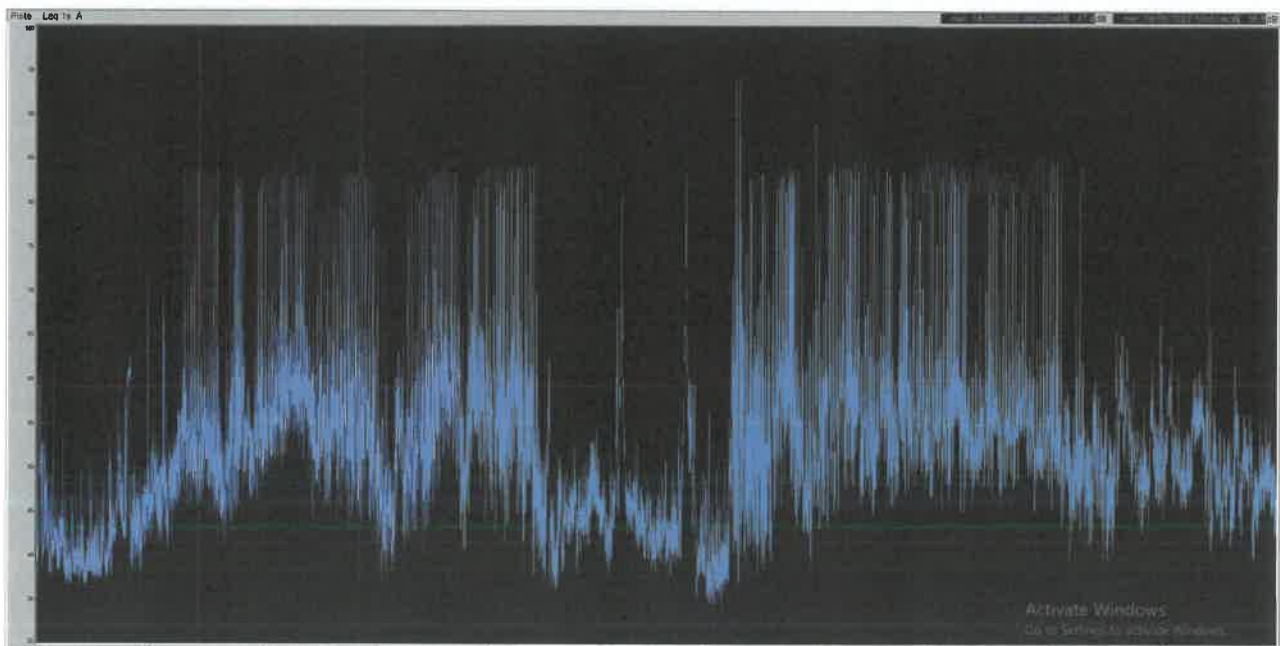
Activité : autos
 Type : école de pilotage
 Nombre de véhicules moyen en piste: 3

conditions météorologiques

Heure locale		Température	Pluie	Vent	Humidité	Bio-météo	Pl. de rosée	Pression
19h	⊕	25.5 °C 25.3 → 25.5	0 mm/1h	22 km/h raf.30.6	58%	30.4 364	16.6 °C	1018.8hPa ↗
18h	⊕	26.1 °C 26.1 → 27.3	0 mm/1h	18 km/h raf.35.6	57%	31.2 511	16.9 °C	1018.4hPa ↗
17h	⊕	27.3 °C 27.3 → 28.7	0 mm/1h	22 km/h raf.34.6	52%	32.2 689	16.6 °C	1018.3hPa ↗
16h	⊕	28.6 °C 28.4 → 30.6	0 mm/1h	22 km/h raf.39.6	52%	34.3 778	17.8 °C	1018.3hPa ↗
15h	⊕	30.4 °C 30.4 → 32.5	0 mm/1h	22 km/h raf.33.6	48%	36.4 903	18.2 °C	1017.6hPa ↘
14h	⊕	32.2 °C 32 → 32.5	0 mm/1h	14 km/h raf.33.8	36%	36.2 925	15.2 °C	1017.6hPa ↘
13h	⊕	32.2 °C 31.4 → 32.2	0 mm/1h	14 km/h raf.36.4	38%	36.8 895	16.1 °C	1017.8hPa ↘
12h	⊕	31.5 °C 30.6 → 31.7	0 mm/1h	18 km/h raf.33.8	34%	34.6 803	13.7 °C	1018.0hPa =
11h	⊕	30.7 °C 29.1 → 32.7	0 mm/1h	11 km/h raf.36.7	35%	33.7 664	13.5 °C	1018.1hPa =
10h	⊕	28.1 °C 24.7 → 29.1	0 mm/1h	11 km/h raf.28.1	46%	32.2 517	15.4 °C	1018.1hPa ↗
09h	⊕	24.7 °C 22.1 → 24.7	0 mm/1h	14 km/h raf.26.3	55%	28.6 331	15.1 °C	1018.2hPa ↗
08h	⊕	22.0 °C 18.2 → 22	0 mm/1h	7 km/h raf.13	63%	25.6 144	14.6 °C	1018.3hPa ↗

EVOLUTIONS TEMPORELLES comparées : mesures de bruit au niveau de la ligne d'arrivée et au centre de Ledenon (rue des 4 vents)

_ en bleu : niveau de bruit enregistré au dessus de la ligne d'arrivée
 _ en jaune : niveau de bruit enregistré au centre de Ledenon (rue des 4 vents)



JOURNEE DU 19/05/2022

Ouverture du circuit : Mesures et Analyses réalisées selon méthode contrôle
de 9h à 12h30 stipulée dans la norme NFS 31-010 et ce en 2 points
et simultanément : au dessus de la ligne d'arrivée du circuit et
de 14h à 17h30 au centre de Ledenon.

Activité : sans

conditions météorologiques

EVOLUTIONS TEMPORELLES comparées : mesures de bruit au niveau de la ligne d'arrivée et au centre de Ledenon (rue des 4 vents)

- _ en bleu : niveau de bruit enregistré au dessus de la ligne d'arrivée
- _ en jaune : niveau de bruit enregistré au centre de Ledenon (rue des 4 vents)



JOURNEE DU **20/05/2022**

Ouverture du circuit : Mesures et Analyses réalisées selon méthode contrôle stipulée dans la norme NFS 31-010 et ce en 2 points simultanément : au dessus de la ligne d'arrivée du circuit et au centre de Ledenon.

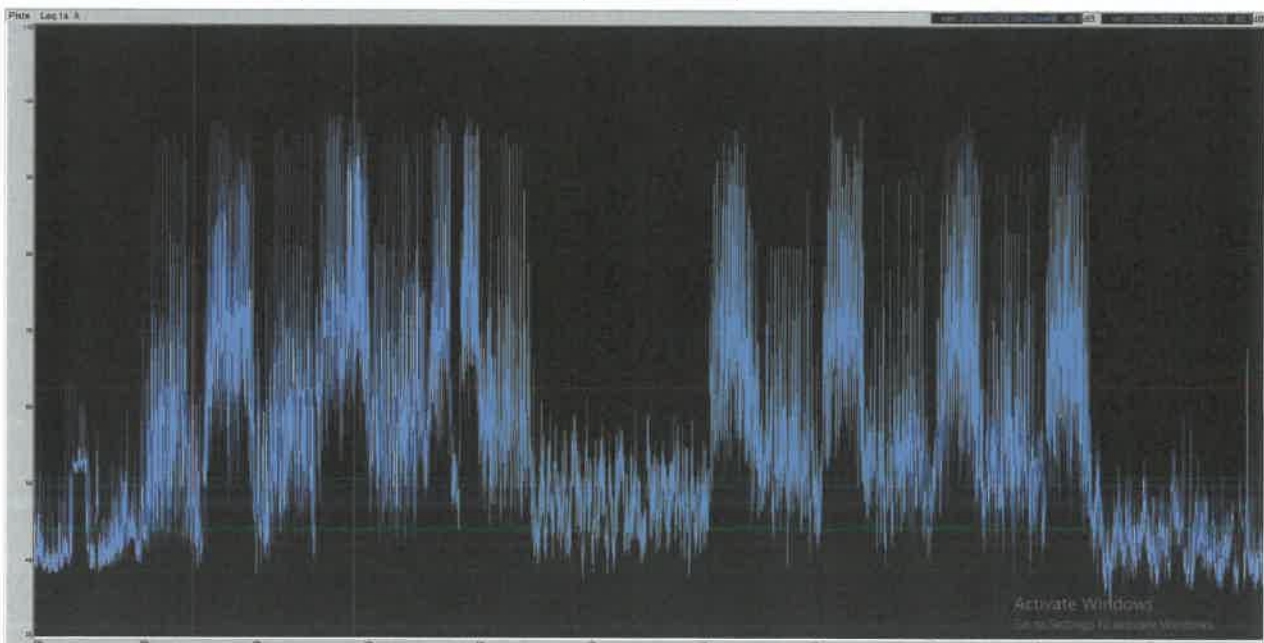
Activité : autos
Type : roulage
Nombre de véhicules moyen en piste: 12

conditions météorologiques

Heure locale		Température	Pluie	Vent	Humidité	Bio-météo	Pt. de rosée	Pression
19h	⊕	26.3 °C 25.6 → 27.1	0 mm/1h	14 km/h raf.27	47%	29.6 288	14.1 °C	1024.2hPa ↘
18h	⊕	27.1 °C 26.7 → 27.5	0 mm/1h	14 km/h raf.29.5	43%	30.1 475	13.4 °C	1024.4hPa ↘
17h	⊕	27.2 °C 26.9 → 28.1	0 mm/1h	18 km/h raf.42.5	45%	30.6 647	14.2 °C	1024.4hPa ↘
16h	⊕	27.7 °C 27.5 → 28.3	0 mm/1h	18 km/h raf.35.3	44%	31.2 839	14.3 °C	1024.8hPa ↘
15h	⊕	27.9 °C 27.1 → 28	0 mm/1h	18 km/h raf.40	39%	30.5 908	12.7 °C	1024.9hPa ↘
14h	⊕	27.3 °C 26.6 → 27.5	0 mm/1h	18 km/h raf.39.2	41%	30 891	12.9 °C	1025.7hPa ↘
13h	⊕	26.7 °C 26.3 → 27.2	0 mm/1h	22 km/h raf.38.9	48%	30.5 875	14.8 °C	1025.7hPa ↘
12h	⊕	26.5 °C 26.3 → 26.9	0 mm/1h	18 km/h raf.33.8	48%	30.1 803	14.6 °C	1026.1hPa ↘
11h	⊕	25.4 °C 23.9 → 26.4	0 mm/1h	14 km/h raf.34.2	49%	28.6 672	13.9 °C	1026.4hPa ↗
10h	⊕	23.7 °C 22.5 → 23.9	0 mm/1h	22 km/h raf.31.3	50%	28.3 506	12.7 °C	1026.4hPa ↗
09h	⊕	22.5 °C 20.4 → 22.5	0 mm/1h	7 km/h raf.14.8	58%	25.7 325	13.8 °C	1026.4hPa ↗
08h	⊕	20.4 °C 18.6 → 20.4	0 mm/1h	4 km/h raf.8.6	73%	24.5 144	15.4 °C	1026.1hPa ↗

EVOLUTIONS TEMPORELLES comparées : mesures de bruit au niveau de la ligne d'arrivée et au centre de Ledenon (rue des 4 vents)

_ en bleu : niveau de bruit enregistré au dessus de la ligne d'arrivée
_ en jaune : niveau de bruit enregistré au centre de Ledenon (rue des 4 vents)



Ouverture du circuit : Mesures et Analyses réalisées selon méthode contrôle stipulée dans la norme NFS 31-010 et ce en 2 points simultanément : au dessus de la ligne d'arrivée du circuit et au centre de Ledenon.

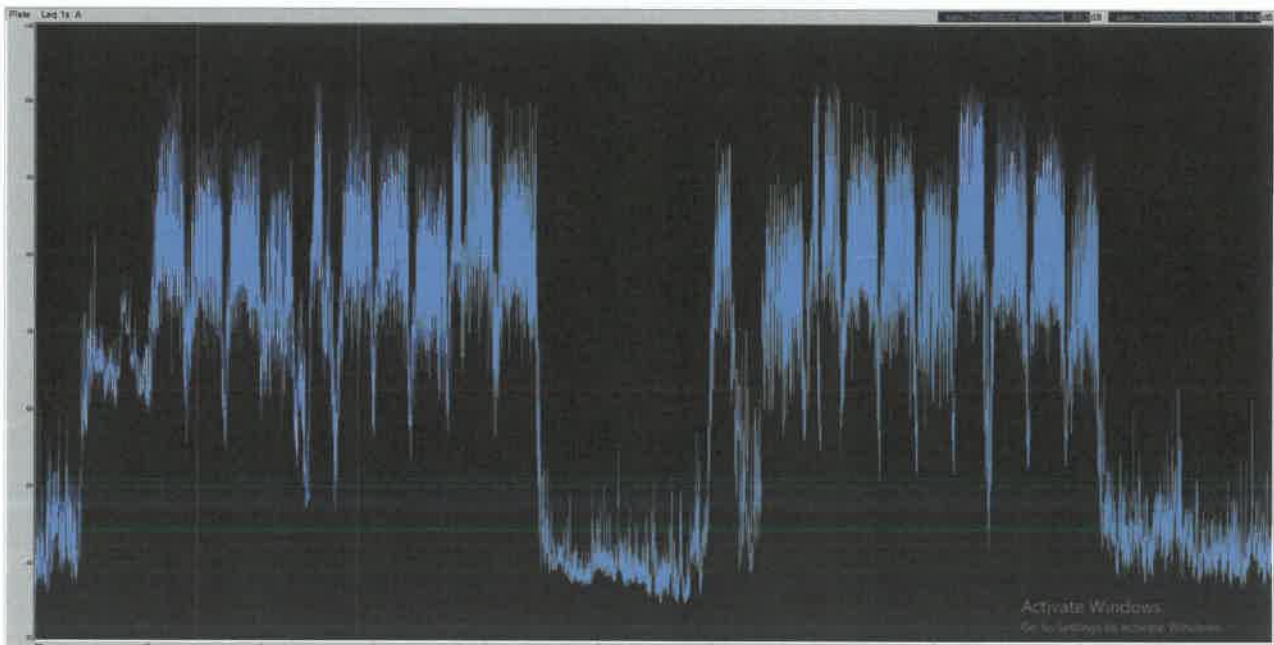
Activité : motos
 Type : roulage
 Nombre de véhicules moyen en piste: 37

conditions météorologiques

Heure locale		Température	Pluie	Vent	Humidité	Blo-météo	Pt. de rosée	Pression
19h	+	26.4 °C <small>25.2 → 27.6</small>	0 mm/1h	14 km/h raf.22.7	59%	32 350	17.7 °C	1016.9hPa
18h	+	27.9 °C <small>27.6 → 28.6</small>	0 mm/1h	14 km/h raf.27	56%	34 533	18.3 °C	1017.2hPa
17h	+	28.5 °C <small>28.3 → 28.8</small>	0 mm/1h	18 km/h raf.29.5	52%	34.1 692	17.7 °C	1017.9hPa
16h	+	28.9 °C <small>28.8 → 29.3</small>	0 mm/1h	14 km/h raf.31	55%	35.5 814	19 °C	1018.3hPa
15h	+	30.4 °C <small>29.7 → 30.7</small>	0 mm/1h	7 km/h raf.29.9	41%	34.7 883	15.7 °C	1018.8hPa
14h	+	29.6 °C <small>28.5 → 30</small>	0 mm/1h	11 km/h raf.24.1	40%	33.2 906	14.6 °C	1019.5hPa
13h	+	28.4 °C <small>27.6 → 28.6</small>	0 mm/1h	11 km/h raf.24.1	38%	31 872	12.7 °C	1020.1hPa
12h	+	27.6 °C <small>28.4 → 27.8</small>	0 mm/1h	11 km/h raf.22	43%	30.8 797	13.9 °C	1020.4hPa
11h	+	26.4 °C <small>24.1 → 29.4</small>	0 mm/1h	7 km/h raf.17.6	44%	29.2 661	13.2 °C	1020.9hPa
10h	+	24.1 °C <small>22.8 → 24.1</small>	0 mm/1h	7 km/h raf.14	53%	27.3 500	13.9 °C	1021.6hPa
09h	+	23.0 °C <small>19.7 → 25</small>	0 mm/1h	7 km/h raf.13	57%	26.3 319	14 °C	1021.7hPa
08h	+	19.6 °C <small>15.3 → 19.6</small>	0 mm/1h	4 km/h raf.6.5	67%	144	13.3 °C	1022.0hPa

EVOLUTIONS TEMPORELLES comparées : mesures de bruit au niveau de la ligne d'arrivée et au centre de Ledenon (rue des 4 vents)

- _ en bleu : niveau de bruit enregistré au dessus de la ligne d'arrivée
- _ en jaune : niveau de bruit enregistré au centre de Ledenon (rue des 4 vents)



JOURNEE DU **22/05/2022**

Ouverture du circuit : Mesures et Analyses réalisées selon méthode contrôle stipulée dans la norme NFS 31-010 et ce en 2 points simultanément : au dessus de la ligne d'arrivée du circuit et au centre de Ledenon.

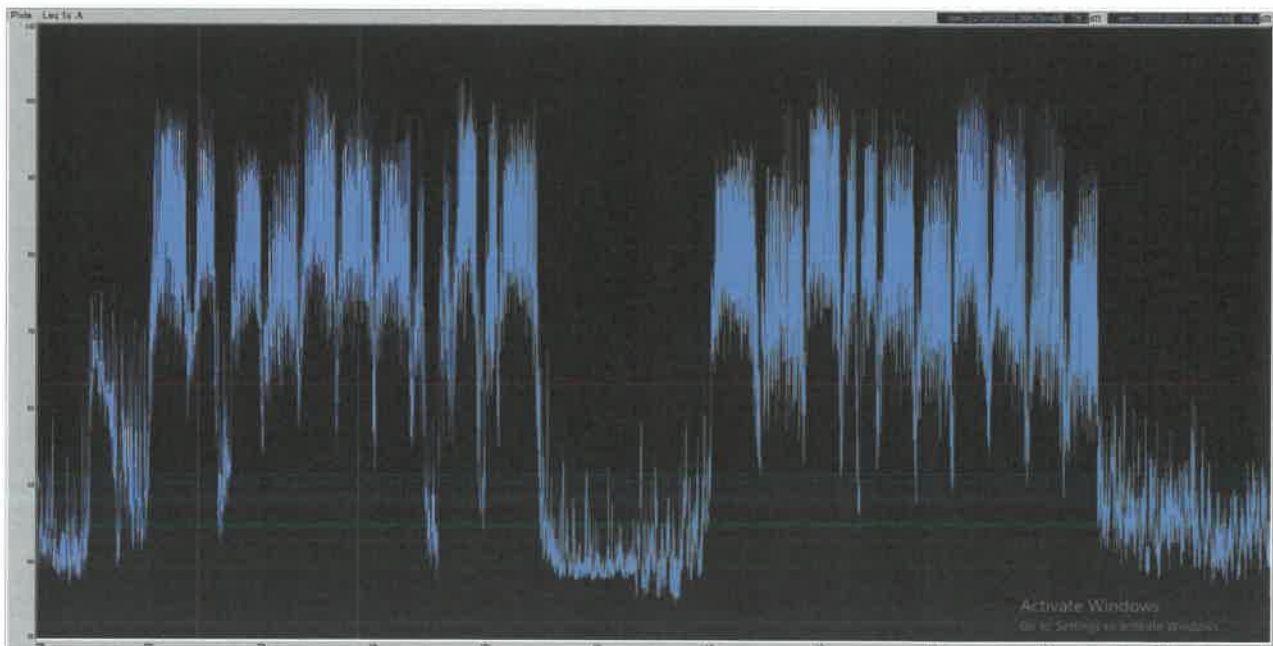
Activité : motos
Type : roulage
Nombre de véhicules moyen en piste: 34

conditions météorologiques

Heure locale		Température	Pluie	Vent	Humidité	Bio-météo	Pt. de rosée	Pression
19h	⊕	24.3 °C <small>24.3 - 25.8</small>	0 mm/1h	18 km/h raf.29.9	71%	30.7 <small>358</small>	18.7 °C	1009.1hPa ↓
18h	⊕	25.7 °C <small>25.6 - 26.2</small>	0 mm/1h	14 km/h raf.30.2	65%	32 <small>538</small>	18.6 °C	1009.6hPa ↓
17h	⊕	26.1 °C <small>26.1 - 27.2</small>	0 mm/1h	22 km/h raf.37.4	62%	32.1 <small>708</small>	18.2 °C	1010.2hPa ↓
16h	⊕	27.2 °C <small>26.8 - 27.7</small>	0 mm/1h	18 km/h raf.32.4	60%	33.6 <small>785</small>	18.8 °C	1010.5hPa ↓
15h	⊕	27.5 °C <small>27.2 - 28.4</small>	0 mm/1h	14 km/h raf.31	62%	34.5 <small>895</small>	19.6 °C	1010.9hPa ↓
14h	⊕	28.4 °C <small>28.7 - 28.5</small>	0 mm/1h	14 km/h raf.31.3	57%	35.1 <small>828</small>	19.1 °C	1011.3hPa ↓
13h	⊕	27.3 °C <small>28.8 - 27.4</small>	0 mm/1h	11 km/h raf.26.3	54%	32.6 <small>772</small>	17.2 °C	1012.0hPa ↓
12h	⊕	26.7 °C <small>24.9 - 26.9</small>	0 mm/1h	7 km/h raf.25.6	51%	31 <small>781</small>	15.7 °C	1012.5hPa ↓
11h	⊕	25.2 °C <small>23.7 - 25.2</small>	0 mm/1h	7 km/h raf.16.9	57%	29.8 <small>639</small>	16.1 °C	1012.9hPa ↓
10h	⊕	24.0 °C <small>23.2 - 24.1</small>	0 mm/1h	11 km/h raf.18.7	60%	28.4 <small>488</small>	15.8 °C	1013.0hPa ↓
09h	⊕	23.1 °C <small>19.5 - 23.1</small>	0 mm/1h	7 km/h raf.16.2	70%	28.5 <small>319</small>	17.3 °C	1013.7hPa ↓
08h	⊕	19.3 °C <small>17.1 - 19.8</small>	0 mm/1h	4 km/h raf.11.5	90%	19.8 <small>138</small>	17.6 °C	1013.8hPa ↓

EVOLUTIONS TEMPORELLES comparées : mesures de bruit au niveau de la ligne d'arrivée et au centre de Ledenon (rue des 4 vents)

_ en bleu : niveau de bruit enregistré au dessus de la ligne d'arrivée
_ en jaune : niveau de bruit enregistré au centre de Ledenon (rue des 4 vents)





JOURNEE DU **23/05/2022**

Ouverture du circuit : Mesures et Analyses réalisées selon méthode contrôle stipulée dans la norme NFS 31-010 et ce en 2 points simultanément : au dessus de la ligne d'arrivée du circuit et au centre de Ledenon.

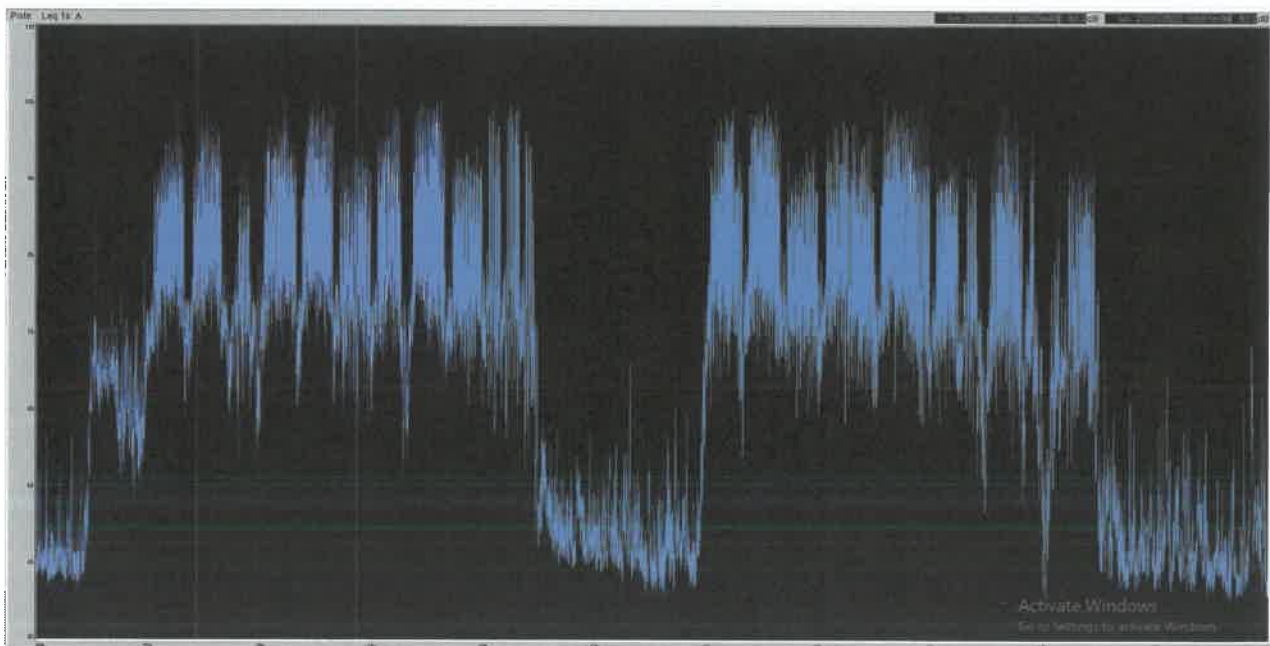
Activité : motos
 Type : roulage
 Nombre de véhicules moyen en piste : 37

conditions météorologiques

Heure locale		Température	Pluie	Vent	Humidité	Bio-météo	Pt. de rosée	Pression
19h	⊕	27.3 °C 26.9 - 27.4	0 mm/1h	11 km/h raf.29.9	48%	31 384	14.7 °C	1006.1hPa
18h	⊕	26.7 °C 26.1 - 27.6	0 mm/1h	14 km/h raf.27.7	49%	30.6 381	15.1 °C	1006.3hPa
17h	⊕	27.3 °C 27.3 - 28.2	0 mm/1h	11 km/h raf.27	53%	32.4 650	16.9 °C	1006.3hPa
16h	⊕	27.7 °C 26.7 - 27.8	0 mm/1h	11 km/h raf.23	51%	32.6 603	16.6 °C	1006.6hPa
15h	⊕	26.8 °C 25 - 27.2	0 mm/1h	11 km/h raf.27.7	56%	32.2 917	17.3 °C	1006.9hPa
14h	⊕	25.1 °C 24.7 - 25.7	0 mm/1h	11 km/h raf.27.7	64%	30.8 608	17.8 °C	1007.4hPa
13h	⊕	24.9 °C 24.4 - 25.7	0 mm/1h	14 km/h raf.27.7	62%	30.1 625	17.1 °C	1007.5hPa
12h	⊕	24.7 °C 23.9 - 24.9	0 mm/1h	14 km/h raf.28.1	62%	29.8 700	16.9 °C	1007.7hPa
11h	⊕	23.7 °C 22.4 - 23.8	0 mm/1h	14 km/h raf.25.2	65%	28.7 406	16.7 °C	1008.1hPa
10h	⊕	22.5 °C 22.1 - 23.2	0 mm/1h	7 km/h raf.15.5	63%	26.4 388	15.1 °C	1008.1hPa
09h	⊕	22.0 °C 19.4 - 22.3	0 mm/1h	4 km/h raf.9	68%	26.4 287	15.8 °C	1008.6hPa
08h	⊕	19.3 °C 17.4 - 19.3	0 mm/1h	7 km/h raf.11.9	84%	94	16.5 °C	1008.2hPa

EVOLUTIONS TEMPORELLES comparées : mesures de bruit au niveau de la ligne d'arrivée et au centre de Ledenon (rue des 4 vents)

_ en bleu : niveau de bruit enregistré au dessus de la ligne d'arrivée
 _ en jaune : niveau de bruit enregistré au centre de Ledenon (rue des 4 vents)



JOURNEE DU **24/05/2022**

Ouverture du circuit : Mesures et Analyses réalisées selon méthode contrôle stipulée dans la norme NFS 31-010 et ce en 2 points simultanément : au dessus de la ligne d'arrivée du circuit et au centre de Ledenon.

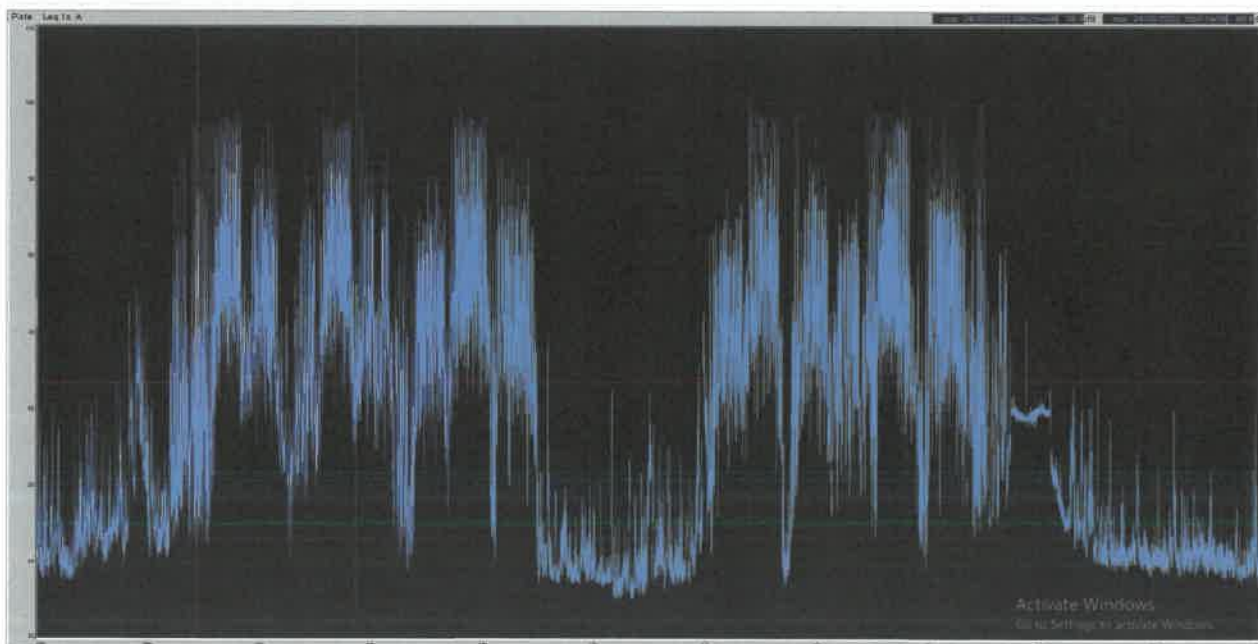
Activité : motos
 Type : école de pilotage
 Nombre de véhicules moyen en piste: 20

conditions météorologiques

Heure locale		Température	Pluie	Vent	Humidité	Bio-météo	Pt. de rosée	Pression
19h	⊕	20.6 °C 20.6 - 21.9	0 mm/1h	18 km/h raf.36	45%	21.1 156	8.2 °C	1009.4hPa ↗
18h	⊕	21.7 °C 19.2 - 21.7	0.2 mm/1h	7 km/h raf.13.7	56%	24.2 256	12.5 °C	1009.2hPa ↗
17h	⊕	19.3 °C 19.3 - 22.4	0.2 mm/1h ☔	11 km/h raf.33.1	65%	114	12.6 °C	1009.5hPa ↗
16h	⊕	23.4 °C 23.4 - 24.8	0 mm/1h	14 km/h raf.32.8	36%	23.6 322	7.5 °C	1008.7hPa ↘
15h	⊕	24.5 °C 23 - 24.6	0 mm/1h	11 km/h raf.31.3	35%	24.9 617	8 °C	1008.7hPa ↘
14h	⊕	23.1 °C 23.1 - 24.9	0 mm/1h ☔	11 km/h raf.28.8	39%	23.7 425	8.4 °C	1009.0hPa ↘
13h	⊕	24.3 °C 22.6 - 24.3	0 mm/1h	7 km/h raf.27.4	40%	25.5 569	9.8 °C	1009.7hPa ↘
12h	⊕	23.3 °C 21.2 - 23.6	0 mm/1h	14 km/h raf.33.5	40%	24.1 756	8.9 °C	1009.8hPa ↘
11h	⊕	21.8 °C 20.0 - 21.6	0 mm/1h ☔	18 km/h raf.34.8	43%	22.5 564	8.7 °C	1009.7hPa ↘
10h	⊕	20.9 °C 19.2 - 20.9	0 mm/1h	14 km/h raf.37.8	47%	21.8 400	9.2 °C	1010.2hPa ↗
09h	⊕	19.2 °C 18.1 - 19.4	0 mm/1h	22 km/h raf.39.2	50%	287	8.5 °C	1010.1hPa ↗
08h	⊕	18.1 °C 16.1 - 18.7	0 mm/1h ☔	18 km/h raf.36.4	53%	133	8.4 °C	1010.1hPa ↗

EVOLUTIONS TEMPORELLES comparées : mesures de bruit au niveau de la ligne d'arrivée et au centre de Ledenon (rue des 4 vents)

_ en bleu : niveau de bruit enregistré au dessus de la ligne d'arrivée
 _ en jaune : niveau de bruit enregistré au centre de Ledenon (rue des 4 vents)



CIRCUIT DE LEDENON MESURES DE BRUIT : RAPPORT JOURNALIER D'ACTIVITE

JOURNEE DU **25/05/2022**

Ouverture du circuit : Mesures et Analyses réalisées selon méthode contrôle stipulée dans la norme NFS 31-010 et ce en 2 points simultanément : au dessus de la ligne d'arrivée du circuit et au centre de Ledenon.

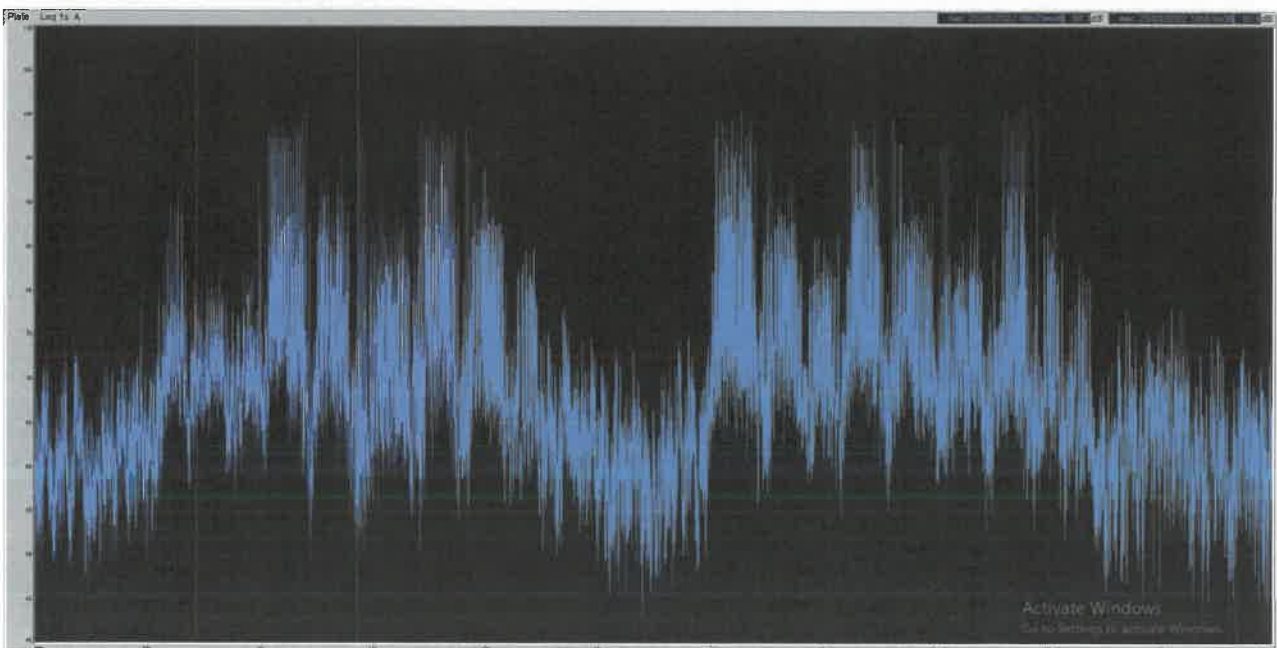
Activité : motos
Type : école de pilotage
Nombre de véhicules moyen en piste: 20

conditions météorologiques

Heure locale		Température	Pluie	Vent	Humidité	Bio-météo	Pt. de rosée	Pression
19h	+	24.4 °C 24.1 → 24.7	0 mm/1h	22 km/h raf.44.3	33%	24.4 192	7.1 °C	1015.4hPa ↗
18h	+	26.6 °C 26.1 → 26.7	0 mm/1h	25 km/h raf.55.1	30%	26.8 625	7.6 °C	1014.8hPa ↗
17h	+	26.4 °C 25.7 → 27.1	0 mm/1h	29 km/h raf.52.2	30%	26.6 747	7.4 °C	1014.5hPa ↘
16h	+	26.0 °C 25.8 → 26.7	0 mm/1h	22 km/h raf.52.6	32%	26.4 880	8 °C	1014.6hPa ↗
15h	+	25.9 °C 24.2 → 26	0 mm/1h	25 km/h raf.54	31%	26.1 917	7.5 °C	1014.4hPa ↗
14h	+	24.2 °C 23.8 → 24.2	0 mm/1h	22 km/h raf.49.7	36%	24.7 466	8.2 °C	1014.7hPa ↗
13h	+	22.7 °C 22.3 → 22.7	0 mm/1h	22 km/h raf.56.5	37%	22.8 392	7.3 °C	1014.5hPa ↗
12h	+	22.2 °C 21.3 → 22.4	0 mm/1h	22 km/h raf.52.2	37%	22.2 392	6.8 °C	1014.1hPa ↗
11h	+	21.6 °C 20.7 → 22	0 mm/1h	Pluie sur 10mn : 46.8kwh 22.701001 raf.61.2	40%	21.8 606	7.4 °C	1014.0hPa ↗
10h	+	20.5 °C 18.8 → 20.8	0 mm/1h	29 km/h raf.62.6	43%	20.7 483	7.5 °C	1013.4hPa ↗
09h	+	18.5 °C 17.8 → 19.8	0 mm/1h	22 km/h raf.51.8	48%	200	7.3 °C	1013.1hPa ↗
08h	+	17.6 °C 17.2 → 17.6	0 mm/1h	18 km/h raf.46.8	52%	86	7.6 °C	1012.6hPa ↗

EVOLUTIONS TEMPORELLES comparées : mesures de bruit au niveau de la ligne d'arrivée et au centre de Ledenon (rue des 4 vents)

- en bleu : niveau de bruit enregistré au dessus de la ligne d'arrivée
- en jaune : niveau de bruit enregistré au centre de Ledenon (rue des 4 vents)





JOURNEE DU **26/05/2022**

Ouverture du circuit : Mesures et Analyses réalisées selon méthode contrôle stipulée dans la norme NFS 31-010 et ce en 2 points simultanément : au dessus de la ligne d'arrivée du circuit et au centre de Ledenon.

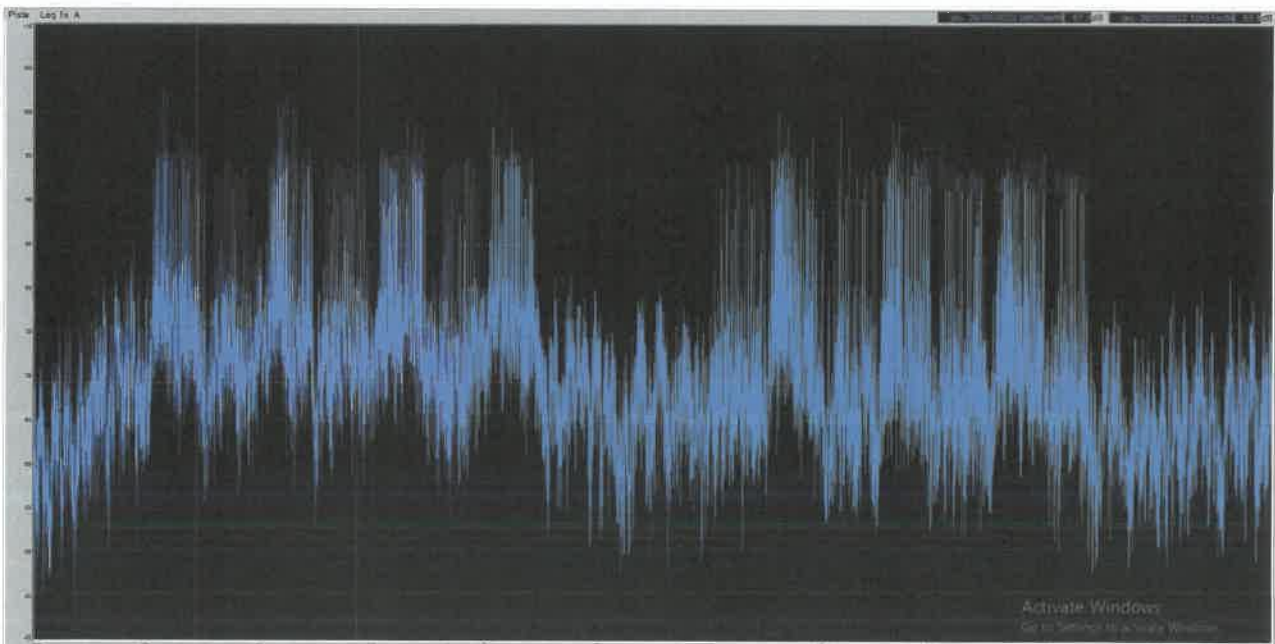
Activité : autos
 Type : roulage
 Nombre de véhicules moyen en piste: 13

conditions météorologiques

Heure locale		Température	Pluie	Vent	Humidité	Bio-météo	Pt. de rosée	Pression
19h	⊕	26.9 °C 26.5 → 28.2	0 mm/1h	22 km/h raf.51.8	33%	27.8 408	9.3 °C	1018.5hPa ↘
18h	⊕	28.1 °C 28 → 28.1	0 mm/1h	22 km/h raf.50.8	32%	29.3 576	9.8 °C	1018.4hPa ↘
17h	⊕	29.1 °C 28.5 → 29.1	0 mm/1h	14 km/h raf.49.7	30%	30.3 728	9.8 °C	1018.4hPa ↘
16h	⊕	28.6 °C 27.9 → 28.6	0 mm/1h	22 km/h raf.45	31%	29.8 847	9.8 °C	1018.9hPa ↘
15h	⊕	27.9 °C 28.9 → 28.2	0 mm/1h	22 km/h raf.47.2	32%	29 920	9.7 °C	1019.3hPa ↘
14h	⊕	27.0 °C 28.4 → 27.2	0 mm/1h	25 km/h raf.50.4	33%	28 939	9.4 °C	1019.9hPa ↘
13h	⊕	26.3 °C 25 → 26.3	0 mm/1h	22 km/h raf.51.5	35%	27.4 908	9.6 °C	1020.7hPa ↘
12h	⊕	25.0 °C 23.4 → 25.1	0 mm/1h	22 km/h raf.56.2	36%	25.8 820	8.9 °C	1021.0hPa ↗
11h	⊕	23.4 °C 22.2 → 23.5	0 mm/1h	29 km/h raf.60.8	38%	23.9 695	8.3 °C	1021.1hPa ↗
10h	⊕	22.1 °C 20.8 → 22.1	0 mm/1h	28 km/h raf.57.2	41%	22.6 533	8.2 °C	1021.1hPa ↗
09h	⊕	20.8 °C 19.4 → 20.8	0 mm/1h	25 km/h raf.50.8	43%	21.1 350	7.8 °C	1020.9hPa ↗
08h	⊕	19.4 °C 18.3 → 19.4	0 mm/1h	22 km/h raf.50	45%	167	7.2 °C	1020.3hPa ↗

EVOLUTIONS TEMPORELLES comparées : mesures de bruit au niveau de la ligne d'arrivée et au centre de Ledenon (rue des 4 vents)

- _ en bleu : niveau de bruit enregistré au dessus de la ligne d'arrivée
- _ en jaune : niveau de bruit enregistré au centre de Ledenon (rue des 4 vents)



Ouverture du circuit : Mesures et Analyses réalisées selon méthode contrôle de 9h à 12h30 et de 14h à 17h30 stipulée dans la norme NFS 31-010 et ce en 2 points simultanément : au dessus de la ligne d'arrivée du circuit et au centre de Ledenon.

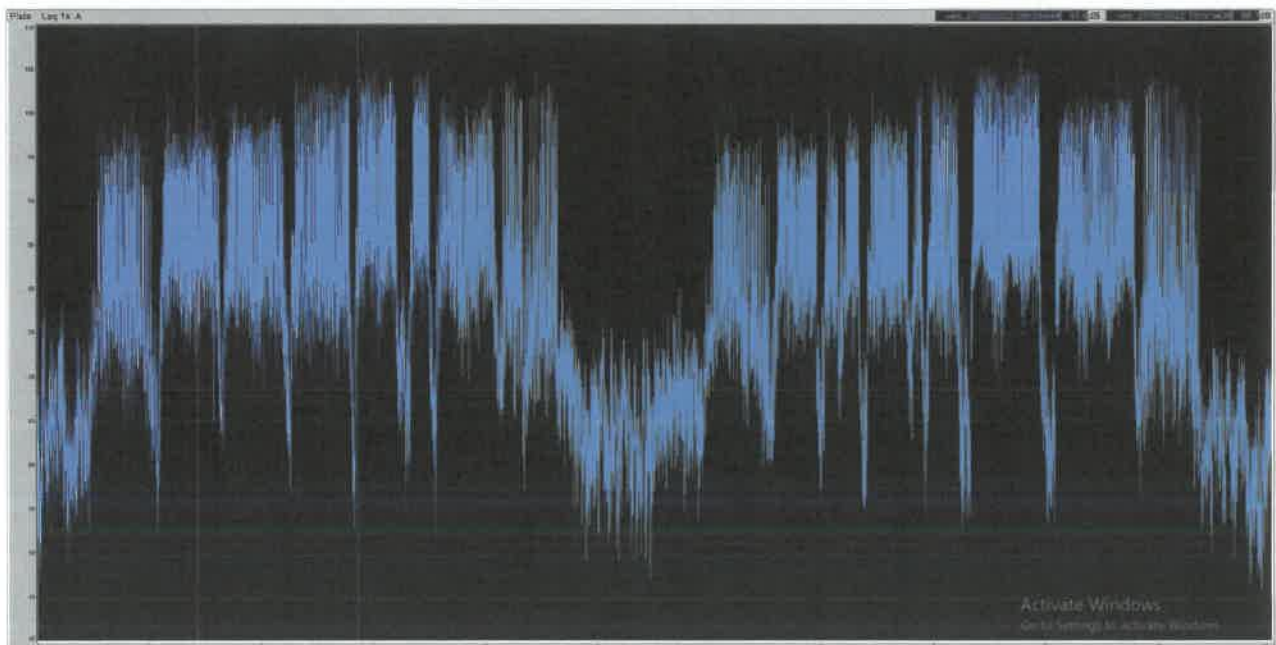
Activité : motos
 Type : COMPETITION
 Nombre de véhicules moyen en piste : 61

conditions météorologiques

Heure locale		Température	Pluie	Vent	Humidité	Blo-météo	Pt. de rosée	Pression
19h	⊕	29.4 °C 29.1 → 29.6	0 mm/1h	14 km/h raf. 42.1	33%	31.3 392	11.4 °C	1015.7hPa ↓
18h	⊕	29.8 °C 29.6 → 30.0	0 mm/1h	22 km/h raf. 42.1	33%	31.9 567	11.8 °C	1016.1hPa ↓
17h	⊕	30.2 °C 30.1 → 30.7	0 mm/1h	18 km/h raf. 40.7	34%	32.7 717	12.6 °C	1016.4hPa ↓
16h	⊕	30.4 °C 29.6 → 30.5	0 mm/1h	22 km/h raf. 38.9	33%	32.8 839	12.3 °C	1017.2hPa ↓
15h	⊕	29.5 °C 28.9 → 29.8	0 mm/1h	22 km/h raf. 45.4	34%	31.7 911	12 °C	1017.6hPa ↓
14h	⊕	29.0 °C 27.8 → 29	0 mm/1h	22 km/h raf. 46.4	36%	31.4 928	12.4 °C	1018.3hPa ↓
13h	⊕	27.5 °C 26 → 27.5	0 mm/1h	22 km/h raf. 53.6	40%	30.1 882	12.7 °C	1018.7hPa ↓
12h	⊕	24.8 °C 22.4 → 24.6	0 mm/1h	22 km/h raf. 51.1	45%	27.1 514	12.1 °C	1019.5hPa ↓
11h	⊕	22.3 °C 21.1 → 22.4	0 mm/1h	25 km/h raf. 56	50%	24.2 287	11.4 °C	1019.5hPa ↓
10h	⊕	21.1 °C 20.5 → 21.4	0 mm/1h	22 km/h raf. 45.7	53%	22.9 178	11.1 °C	1019.9hPa ↓
09h	⊕	20.5 °C 19.7 → 20.6	0 mm/1h	18 km/h raf. 50	54%	22.2 150	10.9 °C	1019.9hPa ↓
08h	⊕	19.7 °C 19.2 → 19.7	0 mm/1h	22 km/h raf. 51.5	55%	78	10.4 °C	1019.6hPa ↓

EVOLUTIONS TEMPORELLES comparées : mesures de bruit au niveau de la ligne d'arrivée et au centre de Ledenon (rue des 4 vents)

- _ en bleu : niveau de bruit enregistré au dessus de la ligne d'arrivée
- _ en jaune : niveau de bruit enregistré au centre de Ledenon (rue des 4 vents)





JOURNEE DU **28/05/2022**

Ouverture du circuit : Mesures et Analyses réalisées selon méthode contrôle stipulée dans la norme NFS 31-010 et ce en 2 points simultanément : au dessus de la ligne d'arrivée du circuit et au centre de Ledénon.

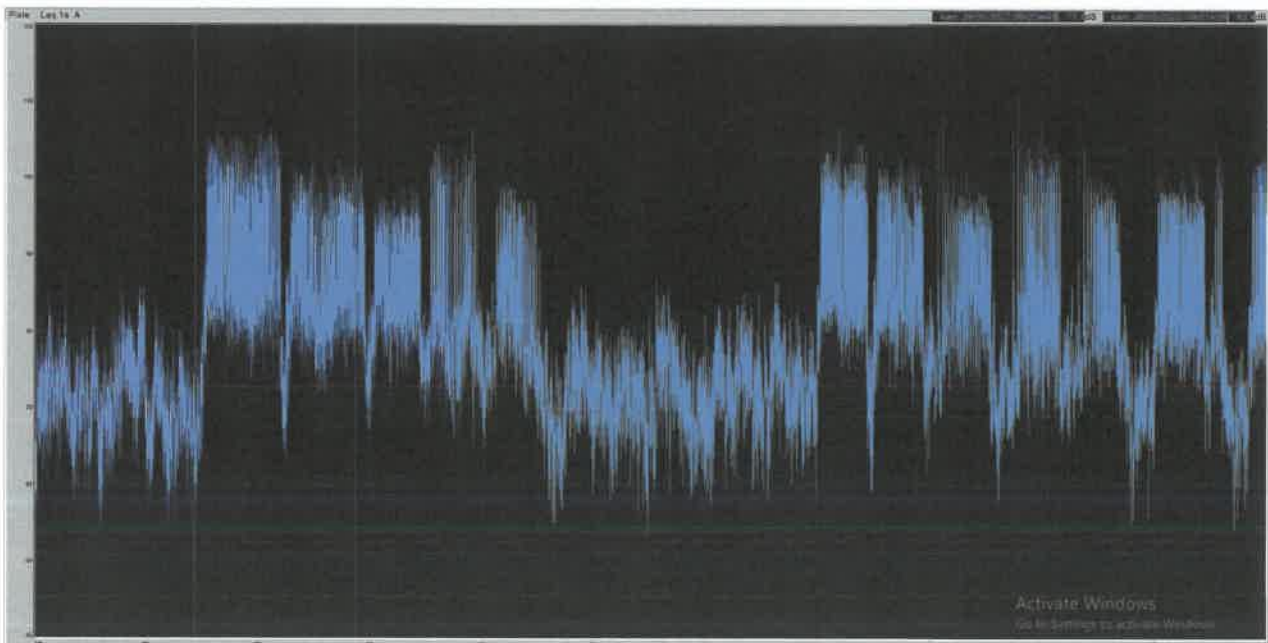
Activité : motos
 Type : COMPETITION
 Nombre de véhicules moyen en piste: 61

conditions météorologiques

Heure locale		Température	Pluie	Vent	Humidité	Bio-météo	Pt. de rosée	Pression
19h	⊕	27.9 °C 27.9 → 28	0 mm/1h	25 km/h raf.59.8	25%	27.9 431	6 °C	1007.7hPa ↘
18h	⊕	29.0 °C 28.6 → 29.1	0 mm/1h	25 km/h raf.56.2	22%	29 594	5.1 °C	1007.9hPa ↘
17h	⊕	28.6 °C 28 → 29.2	0 mm/1h	29 km/h raf.54.1	17%	28.6 706	1.1 °C	1008.4hPa ↘
16h	⊕	28.2 °C 27.7 → 28.8	0 mm/1h	22 km/h raf.59.8	19%	28.2 720	2.4 °C	1009.1hPa ↘
15h	⊕	27.8 °C 26.7 → 29.3	0 mm/1h	29 km/h raf.59.8	18%	27.8 858	1.3 °C	1010.0hPa ↘
14h	⊕	26.7 °C 26 → 26.8	0 mm/1h	29 km/h raf.65.5	23%	26.7 953	3.8 °C	1011.0hPa ↘
13h	⊕	26.1 °C 24.7 → 26.1	0 mm/1h	29 km/h raf.63	26%	26.1 903	5.1 °C	1011.6hPa ↘
12h	⊕	24.7 °C 23.4 → 26.2	0 mm/1h	36 km/h raf.63.4	28%	24.7 711	5 °C	1012.3hPa ↘
11h	⊕	22.8 °C 21 → 22.9	0 mm/1h	29 km/h raf.58.3	37%	22.8 489	7.3 °C	1013.1hPa ↘
10h	⊕	21.4 °C 20.7 → 21.6	0 mm/1h	29 km/h raf.65.2	43%	21.9 428	8.3 °C	1013.4hPa ↘
09h	⊕	20.6 °C 20 → 20.7	0 mm/1h	32 km/h raf.58.3	50%	21.8 333	9.8 °C	1013.9hPa =
08h	⊕	20.0 °C 18.9 → 20	0 mm/1h	22 km/h raf.57.2	54%	21.4 183	10.4 °C	1013.8hPa ↘

EVOLUTIONS TEMPORELLES comparées : mesures de bruit au niveau de la ligne d'arrivée et au centre de Ledénon (rue des 4 vents)

_ en bleu : niveau de bruit enregistré au dessus de la ligne d'arrivée
 _ en jaune : niveau de bruit enregistré au centre de Ledénon (rue des 4 vents)



Ouverture du circuit : Mesures et Analyses réalisées selon méthode contrôle de 9h à 12h30 et de 14h à 17h30 stipulée dans la norme NFS 31-010 et ce en 2 points simultanément : au dessus de la ligne d'arrivée du circuit et au centre de Ledenon.

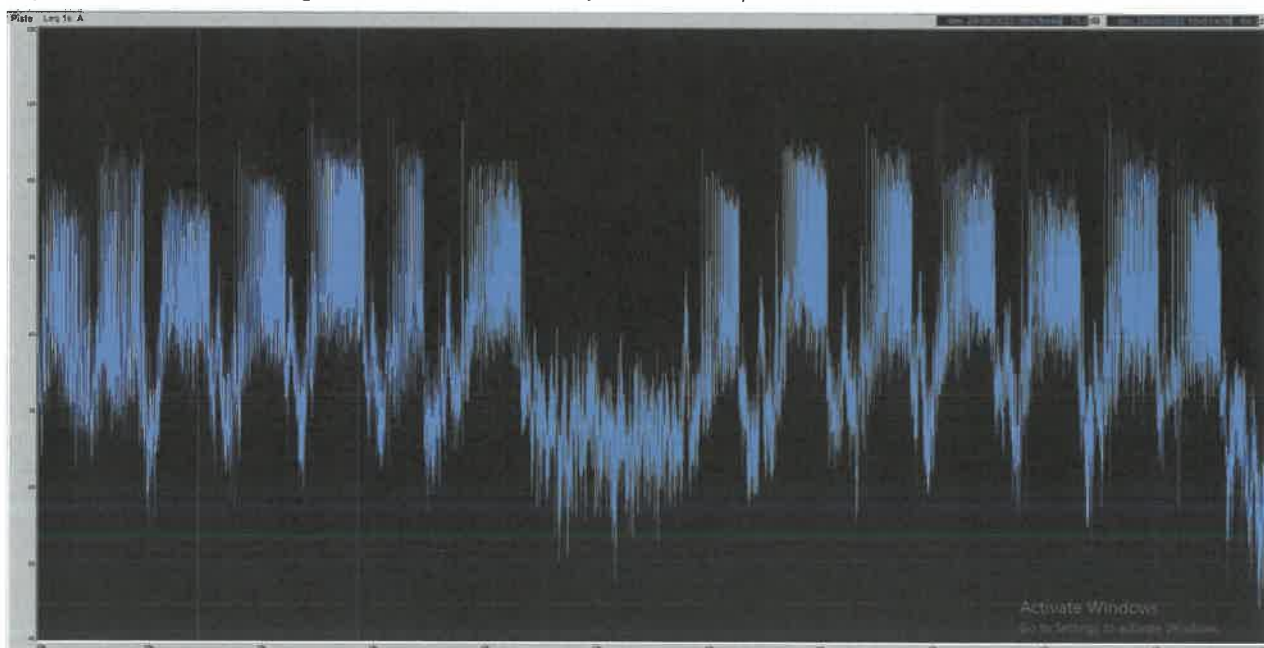
Activité : motos
 Type : COMPETITION
 Nombre de véhicules moyen en piste : 61

conditions météorologiques

Heure locale		Température	Pluie	Vent	Humidité	Elo.-météo	Pt. de rosée	Pression
19h	⊕	24.9 °C <small>24.6 - 25.4</small>	0 mm/1h	18 km/h raf.43.9	25%	24.9 <small>422</small>	3.5 °C	1004.7hPa ↓
18h	⊕	25.4 °C <small>25.4 - 25.7</small>	0 mm/1h	25 km/h raf.43.9	25%	25.4 <small>603</small>	3.9 °C	1004.6hPa ↓
17h	⊕	25.8 °C <small>25.4 - 26.6</small>	0 mm/1h	25 km/h raf.48.6	25%	25.8 <small>758</small>	4.3 °C	1004.8hPa ↓
16h	⊕	26.2 °C <small>26 - 26.6</small>	0 mm/1h	22 km/h raf.43.2	24%	26.2 <small>881</small>	4 °C	1005.4hPa ↓
15h	⊕	26.3 °C <small>25.4 - 26.3</small>	0 mm/1h	18 km/h raf.48.6	22%	26.3 <small>958</small>	2.9 °C	1005.9hPa ↓
14h	⊕	25.6 °C <small>24.2 - 25.8</small>	0 mm/1h	18 km/h raf.49	26%	25.6 <small>975</small>	4.7 °C	1006.3hPa ↓
13h	⊕	24.2 °C <small>23 - 24.2</small>	0 mm/1h	25 km/h raf.55.4	25%	24.2 <small>938</small>	2.9 °C	1006.8hPa ↓
12h	⊕	23.2 °C <small>22.2 - 23.2</small>	0 mm/1h	25 km/h raf.55.8	27%	23.2 <small>853</small>	3.2 °C	1006.9hPa ↓
11h	⊕	22.3 °C <small>21.9 - 22.3</small>	0 mm/1h	22 km/h raf.56.5	29%	22.3 <small>722</small>	3.4 °C	1007.4hPa ↕
10h	⊕	20.9 °C <small>19.5 - 21</small>	0 mm/1h	25 km/h raf.55.1	33%	20.9 <small>558</small>	4 °C	1007.6hPa ↕
09h	⊕	19.5 °C <small>18 - 19.5</small>	0 mm/1h	18 km/h raf.54.7	35%	19.5 <small>375</small>	3.6 °C	1007.8hPa ↕
08h	⊕	18.0 °C <small>15.5 - 18</small>	0 mm/1h	22 km/h raf.59.4	37%	18 <small>186</small>	3.1 °C	1007.6hPa ↓

EVOLUTIONS TEMPORELLES comparées : mesures de bruit au niveau de la ligne d'arrivée et au centre de Ledenon (rue des 4 vents)

- _ en bleu : niveau de bruit enregistré au dessus de la ligne d'arrivée
- _ en jaune : niveau de bruit enregistré au centre de Ledenon (rue des 4 vents)





JOURNEE DU **30/05/2022**

Ouverture du circuit : Mesures et Analyses réalisées selon méthode contrôle stipulée dans la norme NFS 31-010 et ce en 2 points simultanément : au dessus de la ligne d'arrivée du circuit et au centre de Ledenon.

Activité : autos
Type : roulage
Nombre de véhicules moyen en piste: 8

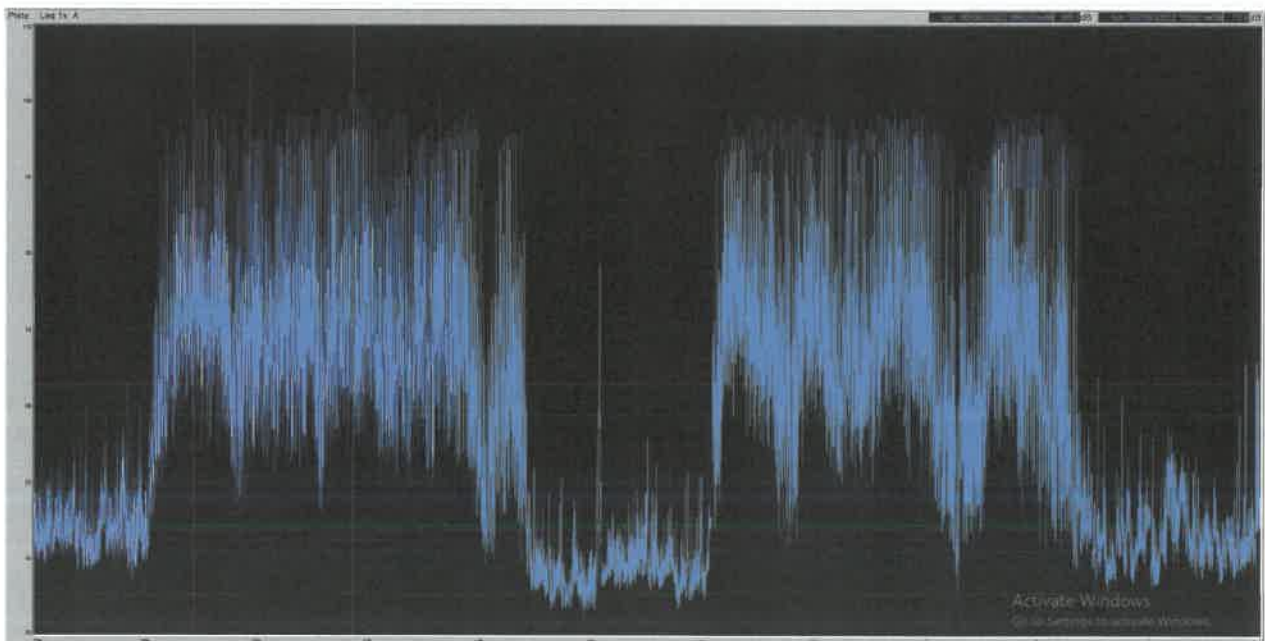
conditions météorologiques

Heure locale		Température	Pluie	Vent	Humidité	Bio-météo	Pt. de rosée	Pression
19h	⊕	25.7 °C 25.7 → 26.5	0 mm/1h	14 km/h raf. 26.6	33%	26.2 417	8.2 °C	1008.3hPa ↗
18h	⊕	26.5 °C 26.4 → 27.3	0 mm/1h	18 km/h raf. 30.2	36%	27.8 597	10.2 °C	1008.2hPa ↗
17h	⊕	26.9 °C 26.6 → 27.1	0 mm/1h	11 km/h raf. 20.9	30%	27.3 756	7.9 °C	1008.0hPa ↘
16h	⊕	25.8 °C 24.3 → 25.6	0 mm/1h	7 km/h raf. 15.8	29%	25.6 263	6.2 °C	1008.0hPa ↘
15h	⊕	24.8 °C 24.6 → 25.7	0 mm/1h	7 km/h raf. 22.7	29%	24.8 388	5.5 °C	1008.1hPa ↘
14h	⊕	25.7 °C 24.1 → 26.4	0 mm/1h	11 km/h raf. 21.6	29%	25.7 717	6.3 °C	1008.1hPa ↘
13h	⊕	24.1 °C 23.6 → 25.1	0 mm/1h	4 km/h raf. 18	30%	24.1 528	5.4 °C	1008.1hPa ↘
12h	⊕	24.9 °C 23.2 → 26.6	0 mm/1h	7 km/h raf. 20.2	29%	24.9 853	5.6 °C	1008.3hPa ↗
11h	⊕	23.3 °C 21.2 → 23.3	0 mm/1h	7 km/h raf. 20.9	31%	23.3 722	5.2 °C	1008.3hPa ↗
10h	⊕	21.3 °C 19.4 → 21.3	0 mm/1h	11 km/h raf. 23.4	35%	21.3 553	5.2 °C	1008.6hPa ↗
09h	⊕	19.4 °C 17.6 → 19.4	0 mm/1h	11 km/h raf. 25.2	39%	19.7 387	5.1 °C	1008.3hPa ↗
08h	⊕	17.7 °C 14.5 → 17.7	0 mm/1h	7 km/h raf. 20.9	41%	18.6 186	4.3 °C	1008.3hPa ↗

EVOLUTIONS TEMPORELLES comparées : mesures de bruit au niveau de la ligne d'arrivée et au centre de Ledenon (rue des 4 vents)

_ en bleu : niveau de bruit enregistré au dessus de la ligne d'arrivée

_ en jaune : niveau de bruit enregistré au centre de Ledenon (rue des 4 vents)



JOURNEE DU **31/05/2022**

Ouverture du circuit : Mesures et Analyses réalisées selon méthode contrôle stipulée dans la norme NFS 31-010 et ce en 2 points simultanément : au dessus de la ligne d'arrivée du circuit et au centre de Ledenon.

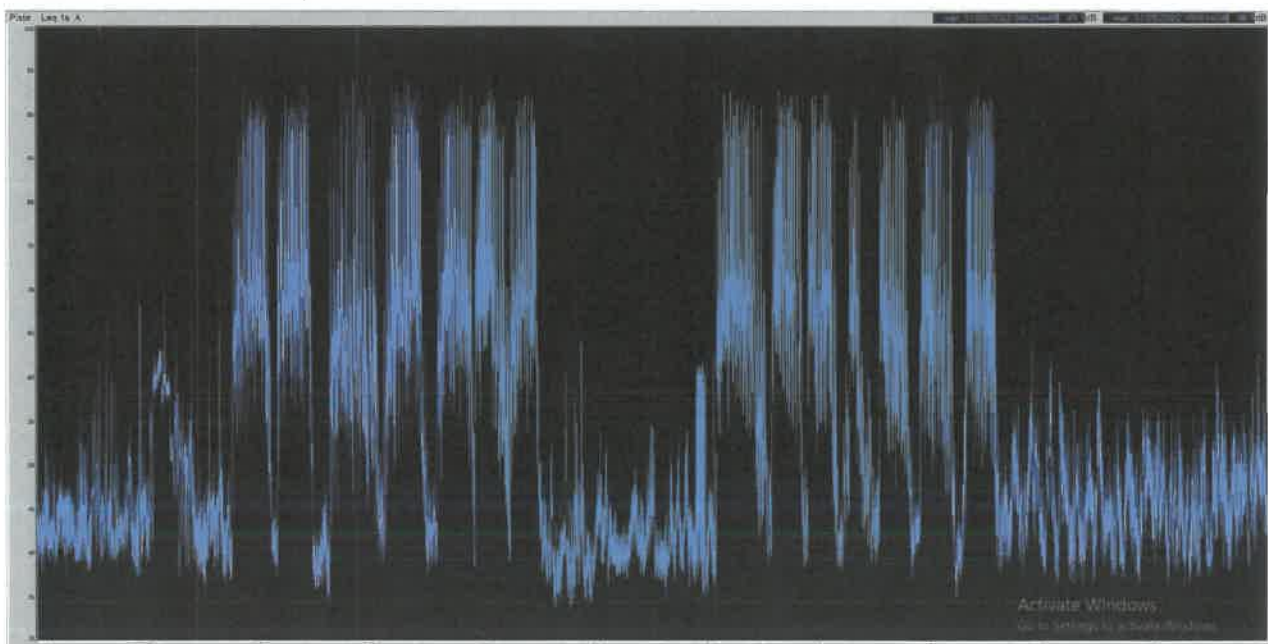
Activité : autos
 Type : école de pilotage
 Nombre de véhicules moyen en piste : 8

conditions météorologiques

Heure locale		Température	Pluie	Vent	Humidité	Bic-météo	Pt. de rosée	Pression
19h	⊕	25.3 °C 25.3 - 26.9	0 mm/1h	18 km/h raf. 33.6	39%	26.7 400	10.3 °C	1013.4hPa =
18h	⊕	26.9 °C 26.6 - 27.3	0 mm/1h	14 km/h raf. 29.9	38%	28.8 592	11.4 °C	1013.3hPa ↘
17h	⊕	27.4 °C 27.2 - 27.7	0 mm/1h	14 km/h raf. 32	38%	29.1 758	11 °C	1013.2hPa ↘
16h	⊕	27.1 °C 26.9 - 27.5	0 mm/1h	11 km/h raf. 33.1	34%	28.3 864	9.9 °C	1013.4hPa ↘
15h	⊕	26.9 °C 26.4 - 27.4	0 mm/1h	14 km/h raf. 32	34%	28 851	9.7 °C	1013.9hPa ↘
14h	⊕	26.8 °C 26.9 - 27	0 mm/1h	11 km/h raf. 29.2	41%	29.2 1022	12.4 °C	1014.2hPa =
13h	⊕	25.8 °C 25.8 - 25.8	0 mm/1h	14 km/h raf. 27.4	43%	28.2 806	12.3 °C	1014.3hPa ↗
12h	⊕	23.7 °C 21.7 - 25.7	0 mm/1h	7 km/h raf. 19.4	42%	25 538	10 °C	1014.4hPa ↗
11h	⊕	21.6 °C 20.4 - 22.2	0 mm/1h	7 km/h raf. 16.6	52%	23.5 400	11.3 °C	1014.3hPa ↗
10h	⊕	20.2 °C 18 - 20.2	0 mm/1h	4 km/h raf. 11.2	63%	22.9 239	12.9 °C	1014.1hPa ↗
09h	⊕	18.0 °C 17.1 - 18	0 mm/1h	7 km/h raf. 10.1	78%	83	14.1 °C	1013.6hPa =
08h	⊕	17.1 °C 16.5 - 17.1	0.2 mm/1h	7 km/h raf. 17.6	87%	38	14.9 °C	1013.3hPa ↗

EVOLUTIONS TEMPORELLES comparées : mesures de bruit au niveau de la ligne d'arrivée et au centre de Ledenon (rue des 4 vents)

- _ en bleu : niveau de bruit enregistré au dessus de la ligne d'arrivée
- _ en jaune : niveau de bruit enregistré au centre de Ledenon (rue des 4 vents)



CIRCUIT DE LEDENON MESURES DE BRUIT : SYNTHESE MENSUELLE

MOIS D' **Mai** 2022

Niveau de pression acoustique exprimé en dB(A) mesuré
à 4 m au dessus de la ligne d'arrivée du circuit

Niveau de pression acoustique L1 soit la valeur dépassée pendant 1/100 du temps d'observation
(équivalent des 4,2 minutes les plus bruyantes de la journée le circuit ouvert)

v Niveaux journaliers circuit **ouvert**
de : 9h à 12h30 et de 14h à 17h30

JOUR du mois

Niveaux journaliers circuit **fermé** de :
8h à 9h, de 12h30 à 14h, de 17h30 à 19h

Leq (en dB(A))	L1	JOUR du mois	Leq (en dB(A))	particularité
84	96	1er Mai	61	Roulage
75	89	2 Mai	47	Roulage
77	89	3 Mai	50	Ecole pilotage
79	91	4 Mai	50	Ecole pilotage
74	88	5 Mai	62	Ecole pilotage
86	99	6 Mai	67	Roulage
87	100	7 Mai	86	Compétition
88	100	8 Mai	83	Compétition
82	94	9 Mai	59	Roulage
74	87	10 Mai	47	Ecole pilotage
68	83	11 Mai	50	Ecole pilotage
72	84	12 Mai	56	Ecole pilotage
80	94	13 Mai	51	Roulage
83	95	14 Mai	62	Roulage
84	96	15 Mai	63	Roulage
83	96	16 Mai	58	Roulage
68	78	17 Mai	52	Ecole pilotage
67	82	18 Mai	56	Ecole pilotage
		19 Mai	47	Sans activité
78	93	20 Mai	48	Roulage
84	96	21 Mai	60	Roulage
85	97	22 Mai	55	Roulage
83	96	23 Mai	57	Roulage
79	91	24 Mai	51	Ecole pilotage
79	91	25 Mai	65	Ecole pilotage
80	94	26 Mai	69	Roulage
90	101	27 Mai	84	Compétition
89	101	28 Mai	84	Compétition
91	103	29 Mai	88	Compétition
81	95	30 Mai	51	Roulage
75	89	31 Mai	47	Ecole pilotage

